

TEXT REFÓS

del Projecte de millora de l'abastament d'aigua de Beuda des del nou pou de Segueró i el Projecte de la nova línia soterrada de baixa tensió (LBT) al veïnat de Baix i obres complementàries de millora de l'abastament d'aigua de Beuda

MEMÒRIA

1.	ANTECEDENTS.....	2
2.	PROJECTES QUE INCLOU EL PRESENT TEXT REFÓS	2
3.	OBJECTE DEL TEXT REFÓS	2
4.	CANVIS QUE S'INTRODUEIXEN AL PROJECTE DE MILLORA D'ABASTAMENT D'AIGUA DE BEUDA, DES DEL NOU POU DE SEGUERÓ, PRODÛTS PER L'INFORME DEL SERVEI DE CARRETERES DE LA DIPUTACIÓ DE GIRONA.	3
5.	ACTUACIONS QUE S'INCLOUEN EN EL PRESENT TEXT REFÓS. CANVIS QUE S'INTRODUEIXEN AL PROJECTE DE MILLORA D'ABASTAMENT D'AIGUA DE BEUDA, DES DEL NOU POU DE SEGUERÓ.....	3
5.1.	Pressupost.....	3
5.2.	Plànols	5
6.	TERMINI D'EXECUCIÓ DE LES OBRES DEL TEXT REFÓS	6
7.	PRESSUPOST DE LES OBRES DEL TEXT REFÓS.....	6
7.1.	Pressupost d'Execució Material aproximat.....	6
7.2.	Pressupost abans d'IVA	6
7.3.	Pressupost d'Execució per Contracta (IVA inclòs)	7
8.	CONCLUSIÓ	7

ANNEXES:

Annex núm. 1: Pressupost del Text Refós

Annex núm. 2: Plànols 4.3 (4.4) de la sol·licitud dels permisos de l'ACA i de Carreteres de la Diputació de Girona

1. ANTECEDENTS

En data març de 2018 es procedí a la redacció del **Projecte de millora de l'abastament d'aigua de Beuda des del nou pou de Segueró**, projecte que definia i detallava les obres corresponents a la millora de l'abastament d'aigua de Beuda, des del nou pou de Segueró, obres que inclouen, entre d'altres, la implantació d'una nova canonada d'aigua potable entre la intersecció en l'accés al veïnat de Baix i la zona de les bústies.

Posteriorment, en data juliol de 2018, i aprofitant l'execució d'aquest ramal, s'optà per redactar el **Projecte de la nova línia soterrada de baixa tensió (LBT) al veïnat de Baix i obres complementàries de millora de l'abastament d'aigua de Beuda**.

Tenint en consideració que estava previst l'obertura d'una rasa per a la col·locació del tub d'aigua potable, es va estudiar la possibilitat de millorar el subministrament elèctric del veïnat de Baix, a través d'una línia soterrada de B.T. que transcorregués per la mateixa rasa de l'aigua, aprofitant tot el tram en que les dues instal·lacions se situaven en paral·lel.

El projecte elèctric va incloure una sèrie d'actuacions que modificaven la previsió inicial del projecte d'abastament d'aigua, i en algun cas se superposaven, motivant que el cost d'alguns treballs estiguessin duplicats en els dos projectes.

La modificació i afectació del projecte inicial, en cap cas suposa una modificació substancial del projecte, ja que l'obra s'executa dins del mateix àmbit, amb el mateix objectiu i amb les mateixes determinacions, però sí modifica l'execució de la rasa, ja que es planteja que pugui albergar tant la línia de B.T. com que la canonada d'aigua potable.

2. PROJECTES QUE INCLOU EL PRESENT TEXT REFÓS

Per a la redacció del present Text Refós s'han considerat els següents projectes:

- Projecte de la nova línia soterrada de baixa tensió (LBT) al veïnat de Baix i obres complementàries de millora de l'abastament d'aigua de Beuda (juliol de 2018)
- Projecte de millora de l'abastament d'aigua de Beuda des del nou pou de Segueró (març 2018)

3. OBJECTE DEL TEXT REFÓS

L'objecte del Text Refós és definir i valorar les obres que cal portar a terme, considerant que s'executaran de forma simultània les obres incloses en el Projecte de la nova línia soterrada de baixa tensió (LBT) al veïnat de Baix i obres complementàries de millora de l'abastament d'aigua de Beuda i el Projecte de millora de l'abastament d'aigua de Beuda des del nou pou de Segueró

4. CANVIS QUE S'INTRODUEIXEN AL PROJECTE DE MILLORA D'ABASTAMENT D'AIGUA DE BEUDA, DES DEL NOU POU DE SEGUERÓ, PRODUÏTS PER L'INFORME DEL SERVEI DE CARRETERES DE LA DIPUTACIÓ DE GIRONA.

El projecte d'abastament d'aigua va preveure la solució de travessar la riera de Capellada, a la zona de les bústies, adossant la canonada al lateral del tauler del pont.

Aquesta opció va ser informada negativament pels Serveis Tècnics de la Xarxa Viària Local de la Diputació de Girona, fet que ha motivat que la travessa de la riera s'ha realitzat de forma soterrada, per sota de la llera d'aquesta.

Aquesta petita modificació puntual, s'introdueix també en el present Text Refós.

5. ACTUACIONS QUE S'INCLOUEN EN EL PRESENT TEXT REFÓS. CANVIS QUE S'INTRODUEIXEN AL PROJECTE DE MILLORA D'ABASTAMENT D'AIGUA DE BEUDA, DES DEL NOU POU DE SEGUERÓ

5.1. Pressupost

El present Text Refós, reuneix en un sol document les actuacions previstes tant en el Projecte elèctric com en el projecte d'abastament d'aigua indicats anteriorment.

A continuació i seguint els capítols del pressupost del projecte, s'indiquen els canvis que s'han introduït i la modificació de pressupost:

Pou (arqueta pou, equipament pou, accés pou i altres

Aquesta actuació no sofreix cap tipus de modificació de la inicialment projectada.
Es manté el pressupost (PEM) global de **21.956,06 €**

Impulsió pou - dipòsit Segueró

Aquesta actuació no sofreix cap tipus de modificació de la inicialment projectada.
Es manté el pressupost (PEM) global de **2.812,05 €**

Estació de bombament dipòsit Segueró (ampliació caseta, equipament EBAP, altres)

Aquesta actuació no sofreix cap tipus de modificació de la inicialment projectada.
Es manté el pressupost (PEM) global de **10.834,69 €**

Ramal interconnexió Segueró

Aquesta actuació no sofreix cap tipus de modificació de la inicialment projectada.
Es manté el pressupost (PEM) global de **4.399,77 €**

Ramal interconnexió Beuda

Aquesta actuació es modifica donat que la canonada transcorre conjuntament amb la línia elèctrica, per la calçada de la carretera que dóna accés a la guixera, fet que implica incrementar el moviment de terres i la reposició de paviment.

També es modifiquen els passos de la riera de Capellada. En concret el primer pas penjat que se situa del PK 0+265 al PK 0+280 s'anul·la, perquè la canonada transcorre per sobre la clau del tub, per l'interior de la calçada.

El pas penjat que correspon al pont de la carretera GIV-5234 (PK 0+566 al PK 0+581) queda anul·lat, creuant-se la riera de Capellada per sota de la llera, protegint la canonada per l'interior d'una baina formigonada.

Aquests canvis queden reflectits en el capítol "Ramal interconnexió Beuda" del Text Refós, que incrementa el seu preu, passant de tenir un cost de 17.648,31 € a **21.598,33 €**.

Ramal veïnat Beuda

Aquesta actuació no estava inclosa en el projecte d'abastament d'aigua, però s'ha considerat necessària executar-la, aprofitant l'obertura de la rasa per el pas de la línia elèctrica cap al veïnat de Baix, ja que la canonada existent actualment és antiga, de petit diàmetre i no permet la implantació d'un hidrant en el mateix nucli de cases.

Aquesta actuació coincideix amb el capítol projectat en el projecte elèctric i no sofreix cap tipus de modificació de la inicialment projectada.

Es manté el pressupost (PEM) global de **7.923,12€**

Dipòsit de Beuda

Aquesta actuació no sofreix cap tipus de modificació de la inicialment projectada.
Es manté el pressupost (PEM) global de **4.134,74 €**

Subministrament elèctric i telecontrol

Aquesta actuació no sofreix cap tipus de modificació de la inicialment projectada.
Es manté el pressupost (PEM) global de **19.289,73 €**

Obres complementàries

En aquest capítol s'ha incrementat la partida destinada a Seguretat i Salut, per tal de tenir en compte l'actuació elèctrica que s'incorpora al Text Refós.

Aquest canvi, es reflecteix en el capítol "obres complementàries" del Text Refós, que incrementa el seu preu, passant de tenir un cost de 14.968,81 € a **15.468,81 €**.

Línia de baixa tensió

Aquesta actuació es defineix en el projecte elèctric i no sofreix cap tipus de modificació de la inicialment projectada.

Es manté el pressupost (PEM) global de **31.828,30 €**

5.2. Plànols

Projecte de millora de l'abastament d'aigua de Beuda des del nou pou de Segueró

Continuen sense cap modificació, els plànols que s'indiquen a continuació:

- Plànol 1, 2, 3 (1.4, 2.4, 3.4, 4.4), 4.1, 4.2 (1.2, 2.2), 4.3 (3.4), 5 (1.3, 2.3, 3.3), 7

Queden modificats els següents plànols:

- Plànol 4.3 (1.4, 2.4, 4.4), 6 (parcialment les rases)

Projecte de la nova línia soterrada de baixa tensió (LBT) al veïnat de Baix i obres complementàries de millora de l'abastament d'aigua de Beuda.

Els plànols 4.3 (1.4, 2.4) del projecte d'abastament d'aigua queden substituïts pel plànol núm. 2 (2.2) del projecte elèctric, en els quals s'indica clarament el tram que es modifica, corresponent inicialment al PK comprès entre 0+000 al PK 0+330 del Projecte d'abastament d'aigua.

També el plànol 3 del projecte elèctric modifica les rases previstes en el plànol 6 del projecte d'abastament d'aigua, a més a més d'incorporar alguns detalls constructius, inicialment no projectats.

Permís Carreteres Diputació de Girona i permís ACA

Davant la no autorització inicial dels Serveis Tècnics de la Xarxa Local de la Diputació de Girona, referent al creuament de la riera de Capellada pel pont de la GIV-5234, es modifica el plànol 4.3 (4.4), tal i com s'indica en l'Annex al present document.

6. TERMINI D'EXECUCIÓ DE LES OBRES DEL TEXT REFÓS

Es proposa com a termini d'execució de la totalitat de les obres el de 3,- mesos, a partir de l'aixecament de l'Acta de Replanteig.

Un cop acabades les obres es realitzarà l'Acta de Recepció, a partir de la qual, s'obrirà un període de garantia d'1 (un) any. Transcorregut aquest temps es podrà retirar l'aval dipositat.

7. PRESSUPOST DE LES OBRES DEL TEXT REFÓS

7.1. Pressupost d'Execució Material aproximat

El Pressupost d'Execució Material puja a la quantitat de:

// 140.245,60 € //

Cent quaranta mil dos-cents quaranta-cinc euros i seixanta cèntims.

7.2. Pressupost abans d'IVA

El Pressupost abans d'IVA puja a la quantitat de

// 166.892,27 € //

Cent seixanta-sis mil vuit-cents noranta-dos euros i vint-i-set cèntims.

7.3. Pressupost d'Execució per Contracta (IVA inclòs)

El Pressupost d'Execució per Contracta puja a la quantitat de:

// 201.939,65 € //

Dos-cents un mil nou-cents trenta-nou euros i trenta-cinc cèntims.

8. CONCLUSIÓ

Les obres que comprèn el present Text Refós corresponen a les obres incloses en el Projecte de millora de l'abastament d'aigua de Beuda des del nou pou de Segueró i el Projecte de la nova línia soterrada de baixa tensió (LBT) al veïnat de Baix i obres complementàries de millora de l'abastament d'aigua de Beuda amb les modificacions indicades en el present document, resultants de l'execució simultània de les actuacions previstes en els dos projectes.

Els documents que acompanyen el present Text Refós, conjuntament amb el Projecte de millora de l'abastament d'aigua de Beuda des del nou pou de Segueró i el Projecte de la nova línia soterrada de baixa tensió (LBT) al veïnat de Baix i obres complementàries de millora de l'abastament d'aigua de Beuda s'estimen suficientment detallats per poder realitzar l'expedient administratiu, contractació i efectiva construcció de les obres.

Beuda, juliol de 2018

XAVIER MASIP I OTZET

Enginyer de camins, canals i ports

Col·legiat núm. 8036

ANNEX NÚM. 1

Pressupost del Text Refós

Contingut del Pressupost:

- 1.- Amidaments
 - 2.- Justificació de preus
 - 3.- Quadres de preus
 - 4.- Pressupost general
-

1.- **Amidaments**

AMIDAMENTS

CODI	DESCRIPCIÓ	UTS	LONGITUD	AMPLADA	ALÇADA	PARCIALS	QUANTITAT
	CAPITOL C01 MILLORA ABASTAMENT AIGUA						

AMIDAMENTS

CODI	DESCRIPCIÓ	UTS	LONGITUD	AMPLADA	ALÇADA	PARCIALS	QUANTITAT
	SUBCAPITOL C01.1 POU						

AMIDAMENTS

CODI	DESCRIPCIÓ	UTS	LONGITUD	AMPLADA	ALÇADA	PARCIAIS	QUANTITAT
APARTAT C01.1.1 ARQUETA POU							
3E0310	M3 EXCAVACIO DE RASES Q.T.T. excavació i càrrega amb mitjans mecànics de rases i pous en qualsevol tipus de terreny, inclòs roca, amb mitjans mecànics, inclòs, si s'escau, p.p. d'estrebada de la rasa i p.p. d'excavació manual en encreuaments i paral·lelisme amb altres serveis.	1	3,20	1,40	0,60	2,69	
							2,69
E0317	M3 REPLE I PICONAT DE RASES replè i piconat al 98% del P.M. de rases amb productes seleccionats procedents de l'excavació, inclòs, si s'escau, reposició de terra vegetal procedent de l'excavació, acopiada al costat de la rasa.	1	3,20	1,40	0,60	2,69	
		-1	3,00	1,20	0,20	-0,72	
							1,97
E0327	M3 TRANSPORT TERRES A ABOCADOR càrrega i transport de terres sobrants de l'excavació a l'abocador. Inclou taxes abocador.	1	2,690			2,690	
		-1	1,970			-1,970	
		1	0,710	0,200		0,142	
							0,86
E0331	M3 GRAVES Subministrament i col·locació de graves en fonament, paviment,...	1	3,20	1,40	0,15	0,67	
							0,67
E0128	M3 BASE FORMIGO HM-10 formació de base o solera amb formigó h-100	1	3,20	1,40	0,05	0,22	
							0,22
E0430	M3 FORMIGO HA-25 COL.LOCAT formigó HM-25 cabocat amb cubilot. Col·locat	1	3,20	1,40	0,20	0,90	
							0,90
E03324	M2 MALLA EL.B/CORR.OBRA MANIP.TALLER, ME 15X15CM, D12-12MM, B500 SD malla electrosoldada de barres corrugades d'acer, elaborada a l'obra i manipulada a taller ME 15X15cm D: 12-12 MMB 500 SD 6 X 2,2 m, segons UNE 36092, col·locada en llosa de formigó.	1	3,20	1,40		4,48	
							4,48

AMIDAMENTS

CODI	DESCRIPCIÓ	UTS	LONGITUD	AMPLADA	ALÇADA	PARCIALS	QUANTITAT
E0466	M2 PARET ESTR. 20 CM BLOC, FORADAT 40X20X20 Paret estructural de 20 cm de gruix, de bloc foradat llis de 40x20x20 cm R6 N/mm2 (58,86 kp/cm2) de morter de ciment, col.locat amb morter de ciment 1:4, elaborat a l'obra amb formigonera de 165 l i reforçat amb formigó.	1	2,00	3,00	1,00	6,00	
		1	2,00	0,80	0,80	1,28	
		1	1,20	0,80	0,20	0,19	
		2	0,20	1,60	0,20	0,13	
							7,60
E009	U TAPA ACER GALVANITZAT ESTRIAT 2,70 X 0,90 M (4 COSSOS) Tapa acer galvanitzat estriat de 2,70x0,90 m composta per quatre cossos de 675x900 mm, inclòs reforços, marc i sistema tancament amb barra i "candau".						1,00
E06572	U ELEMENTS COMPLEMENTARIS SUPORT QUADRE ELÈCTRIC Elements complementaris per posar el quadre elèctric. Inclou llosa prefabricada de formigó armat de coberta d'1,30x0,55, tapa i marc d'acer galvanitzat de 0,82x0,80 i altres elements necessaris per a finalitzar el suport del quadre elèctric.						1,00

AMIDAMENTS

CODI	DESCRIPCIÓ	UTS	LONGITUD	AMPLADA	ALÇADA	PARCIAIS	QUANTITAT
APARTAT C01.1.2 EQUIPAMENT POU							
E005	U ELECTROBOMBA SUBMERGIBLE POU Subministre i col·locació d'electrobomba submergible de 6" d'acer inoxidable Calpeda 6 SDN/12/19 o similar, amb motor submergit mod. I6CS-R de 7,5 Kw , d'acer inoxidable (AISI 316) capaç d'impulsar 15m³/h a una alçada manomètrica de 110 m.c.a a 2900 r.p.m.						1,00
E40002A	ML CANONADA ACER INOX. DE 65 mm DN Canonada d'acer inoxidable de 65 mm DN, amb platines soldades i tornejades, juntes toriques i cargols. Totalment muntada i provada.						100,00
E40010	U VALVULERIA Subministrament d'accessoris de pou amb fosa dúctil, compost per: enllaç bomba-canonada, bigueta de subjecció, corba de sortida, vàlvula de comporta tancament elàstic F.D Ø DN 65, carret amb picatge per manòmetre i aixeta per presa de mostres, desguàs i accessoris per connexió amb canonada d'impulsió, segons detall plànols.						1,00
E40004	ML TUB PIEZOMÈTRIC PVC D32 MM tub piezomètric de pvc de 32 mm. col·locat.						100,00
E2202S	ML CABLE ESPECIAL SONDES SUBMERGIBLE 4x2.5 MM2 Cu Subministrament i col·locació de cable de 4x2,5 mm² RV-K 0,6/1kV especial submergible per a sondes. Pou 1 105,00 105,00 Quadre pou - quadre dipòsit 1 195,00 195,00						300,00
E0913	ML CABLE DE 4X16 mm2,Cu 0,6/1KV SUBMERGIBLE Subministrament i col·locació de conductor de coure 4x16 mm² RV-K 0,6/1kV, submergible, per anar a l'interior del pou.						105,00
E40006	U JOC DE SONDES joc de sondes. col·locat.						1,00
EJ002	U QUADRE ELECTRIC PROT/COM. Quadre de protecció i comandament del pou amb magnetotèrmic, diferencial, arrencador progressiu, control de sondes pou-dipòsit,.... situat a l'interior d'armari de polièster IP66, segons esquema plànol. Instal·lat i provat.						1,00

AMIDAMENTS

CODI	DESCRIPCIÓ	UTS	LONGITUD	AMPLADA	ALÇADA	PARCIALS	QUANTITAT
APARTAT C01.1.3 ACCES POU							
E0337AA	M2 REPAS, ANIVELL I COMPAC EXPL. repassada i anivellació de l'explanada, i compactació al 98% de P.N., de forma que quedi de forma apte i preparada per l'extesa de capes posteriors.						
	Camí	1	125,000	3,000			375,000
	Entrada pou	1	300,000				300,000
							675,00
E0337A	M3 SUB-BASE GRANULAR S-3 estesa i piconatge, fins al 98% del PM, de subbase granular ,tipus S-3 de tot-ú artificial						
	Camí	1	125,000	3,000	0,100		37,500
		1	300,000		0,100		30,000
							67,50

AMIDAMENTS

CODI	DESCRIPCIÓ	UTS	LONGITUD	AMPLADA	ALÇADA	PARCIAIS	QUANTITAT
APARTAT C01.1.4 ALTRES							
E0331	M3 GRAVES Subministrament i col·locació de graves en fonament, paviment,...						
		1	6,00	6,00	0,10	3,60	
		-1	3,00	1,20	0,10	-0,36	
							3,24
E2005BB	ML TANCA METAL·LICA DE SIMPLE TORSIÓ GALVANITZADA 2,00 M Subministrament i col·locació de tanca metàl·lica d'enreixat de simple torsió de forma romboidal, fabricat amb filferro de 50kg/mm ² de resistència, galvanitzat de diàmetre 2.2mm i amples de malla de 40 a 50mm. El preu inclou la part proporcional de muntants de fusta tractada que es col·locaran aproximadament cada 2 m, muntants de cantonada, incloent pern, ancoratges, daus de formigó i tots els elements necessaris per a una correcta construcció.						
							20,50
ITA2IA01	U PORTA SIMPLE TORSIÓ 2,0 x 3,50 M DUES BATENTS Subministrament i col·locació de porta amb reixa de simple torsió d'alçada 2.0 m i ample 3,50 m, de dos batents, formada per perfils metàl·lics i malla electrosoldada. El preu inclou els muntants de subjecció de perfil quadrat proveïts de subjeccions per empotrar a murs o fixar amb els muntants de tanca metàl·lica, balda de tancament, passadors de peu i topll anclat a terra.						
							1,00

AMIDAMENTS

CODI	DESCRIPCIÓ	UTS	LONGITUD	AMPLADA	ALÇADA	PARCIAIS	QUANTITAT
SUBCAPITOL C01.2 IMPULSIÓ POU - DIPÒSIT SEGUERÓ							
E102	ML EXCAVACIÓ RASA RASADORA DISC 0,30X0,80 M Excavació de rasa amb rasadora de disc en tot tipus de terreny, inclòs zones pavimentades de 0,30 x 0,80 m.						155,00
E0317	M3 REPLE I PICONAT DE RASES replè i piconat al 98% del P.M. de rases amb productes seleccionats procedents de l'excavació, inclòs, si s'escau, reposició de terra vegetal procedent de l'excavació, acopiada al costat de la rasa.	1	155,00	0,30	0,50	23,25	23,25
E0322	M3 SORRA COL.LOCADA sorra col.locada de pedrera en assentament de canonades.	1	155,000	0,300	0,300	13,950	13,95
E0327	M3 TRANSPORT TERRES A ABOCADOR càrrega i transport de terres sobrants de l'excavació a l'abocador. Inclou taxes abocador.	1	13,950	1,200		16,740	16,74
E0705BB	ML CANONADA P.E.10 ATM D. 63 canonada de pead 10 Atm diàmetre 63 mm,col.locada incluint part proporcional de juntes electrosoldades, accessoris colzats i peces especials. Totalment muntada i provada.						155,00
ERGGJU1A	ML CINTA SENYALITZACIÓ SERVEI Cinta senyalitzadora de plàstic de xarxa d'aigua potable o xarxa elèctrica.						155,00

AMIDAMENTS

CODI	DESCRIPCIÓ	UTS	LONGITUD	AMPLADA	ALÇADA	PARCIALS	QUANTITAT
	SUBCAPITOL C01.3 ESTACIÓ DE BOMBAMENT DIPÒSIT SEGUERÓ						

AMIDAMENTS

CODI	DESCRIPCIÓ	UTS	LONGITUD	AMPLADA	ALÇADA	PARCIAIS	QUANTITAT
APARTAT C3.1 AMPLIACIÓ CASETA							
3E0310	M3 EXCAVACIO DE RASES Q.T.T. excavació i càrrega amb mitjans mecànics de rases i pous en qualsevol tipus de terreny, inclòs roca, amb mitjans mecànics, inclòs, si s'escau, p.p. d'estrebada de la rasa i p.p. d'excavació manual en encreuaments i paral·lelisme amb altres serveis.	1	12,00	0,40		4,80	
							4,80
E0128	M3 BASE FORMIGO HM-10 formació de base o solera amb formigó h-100	1	3,80	3,20	0,10	1,22	
							1,22
E0430	M3 FORMIGO HA-25 COL.LOCAT formigó HM-25 cabocat amb cubilot. Col·locat	1	3,80	3,20	0,20	2,43	
							2,43
E03324	M2 MALLA EL.B/CORR.OBRA MANIP.TALLER, ME 15X15CM, D12-12MM, B500 SD malla electrosoldada de barres corrugades d'acer, elaborada a l'obra i manipulada a taller ME 15X15cm D: 12-12 MMB 500 SD 6 X 2,2 m, segons UNE 36092, col·locada en llosa de formigó.	2	3,80	3,20		24,32	
							24,32
E0466	M2 PARET ESTR. 20 CM BLOC, FORADAT 40X20X20 Paret estructural de 20 cm de gruix, de bloc foradat llis de 40x20x20 cm R6 N/mm ² (58,86 kp/cm ²) de morter de ciment, col·locat amb morter de ciment 1:4, elaborat a l'obra amb formigonera de 165 l i reforçat amb formigó.	1	3,00	2,20		6,60	
		1	4,60	2,30		10,58	
							17,18
E0138	ML CINTO PERIMETRAL 20X15 formació de cinto perimetral de 20x15 amb formigó HA-25 ,armat amb 4 d.10,incluint encofrat	1	4,60			4,60	
		1	3,00			3,00	
							7,60
E0131	M2 COBERTA BIGUES A,SOLERA TEULA coberta formada per bigues autoportants prefabricades de formigó,solera d'encadellat ceràmic i teula plana	1	3,85	3,15		12,13	
							12,13

AMIDAMENTS

CODI	DESCRIPCIÓ	UTS	LONGITUD	AMPLADA	ALÇADA	PARCIAIS	QUANTITAT
APARTAT C3.2 EQUIPAMENT EBAP							
E4001	<p>U ELECTROBOMBA VERTICAL 1,3 KW</p> <p>Subministre i col·locació d'electrobomba multicapa monobloc vertical d'acer inoxidable d'Es- pa o similar Multi 25-5 1,3 kv, 3x230/400 v, 2900 rpm, capacç d'impulsar 4 m³/h a una alça- da manomètrica de 30 m.c.a.</p>						2,00
E0041	<p>U VÀLVULERIA EBAP</p> <p>Subministrament i instal·lació de la valvuleria i els diferents elements que componen la instal·lació hidràulica de la impulsió del dipòsit de l'estació de bombament seguint esquema dels plànols corresponents. Inclou vàlvules de tancament elàstic, comptador, vàlvules de retenció, carret de desmuntatge, peces especials, caldereria,..... totalment muntat, provat i connexionat.</p>						1,00
E05525	<p>U QUADRE BOMBAMENT</p> <p>Subministrament i instal·lació de quadre de bombament amb maniobra alternada, pressòs- tats, guardamotors,... a l'interior d'armari de poliester IP66</p>						1,00
S1BN8-F2.5C	<p>ML CONDUCTOR COURE 750 V 2X2,5MM2</p> <p>Subministrament i col·locació de conductor de coure 2x2,5 mm² RV-K 0,6/1kV, per alimen- tació punts de consum. Inclou connexions, derivacions i la totalitat dels accessoris i treballs necessaris. Part proporcional de tub ignífuc, instal·lat.</p>						15,00
	QDGP2 - instal·lació existent	1	15,00			15,00	15,00
E03211	<p>ML CONDUCTOR COURE 1000 V 4X2,5 MM2</p> <p>Subministrament i col·locació de conductor de coure 4x2,5 mm² RV-K 0,6/1kV, per alimen- tació punts de consum. Inclou connexions, derivacions i la totalitat dels accessoris i treballs necessaris. Part proporcional de tub ignífuc, instal·lat.</p>						15,00
	QDGP2 - Bombament	1	15,00			15,00	15,00
E0904	<p>U INSTAL·LACIÓ ELÈCTRICA CAMBRA</p> <p>Instal·lació elèctrica de la cambra. Inclou enllumenat de treball i seguretat, ampliació qua- dre elèctric per ubicar proteccions. Totalment acabat i connexionat.</p>						1,00

AMIDAMENTS

CODI	DESCRIPCIÓ	UTS	LONGITUD	AMPLADA	ALÇADA	PARCIALS	QUANTITAT
APARTAT C3.3 ALTRES							
E0187	U PORTA METÀL·LICA SIMPLE TORSIÓ 1,80 M DUES BATENTS Subministrament i col·locació de porta de reixa de simple torsió d'alçada 2.0 m i ample 1,80 m, de dos batents, formada per perfils metàl·lics i malla electrosoldada. El preu inclou els muntants de subjecció de perfil quadrat proveïts de subjeccions per empotrar a murs o fixar amb els muntants de tanca metàl·lica, balda de tancament, passadors de peu i topall anclat a terra.						1,00
E2005BB	ML TANCA METÀL·LICA DE SIMPLE TORSIÓ GALVANITZADA 2,00 M Subministrament i col·locació de tanca metàl·lica d'enreixat de simple torsió de forma romboidal, fabricat amb filferro de 50kg/mm ² de resistència, galvanitzat de diàmetre 2.2mm i amples de malla de 40 a 50mm. El preu inclou la part proporcional de muntants de fusta tractada que es col·locaran aproximadament cada 2 m, muntants de cantonada, incloent pern, ancoratges, daus de formigó i tots els elements necessaris per a una correcta construcció.						5,00

AMIDAMENTS

CODI	DESCRIPCIÓ	UTS	LONGITUD	AMPLADA	ALÇADA	PARCIAIS	QUANTITAT
SUBCAPITOL C01.5 RAMAL INTERCONNEXIÓ BEUDA							
E102	ML EXCAVACIÓ RASA RASADORA DISC 0,30X0,80 M Excavació de rasa amb rasadora de disc en tot tipus de terreny, inclòs zones pavimentades de 0,30 x 0,80 m.						
		1	582,00			582,00	
		-1	330,00			-330,00	
							252,00
E103	ML EXCAVACIÓ RASA RASADORA CADENA 0,40X1,0 M Excavació de rasa amb rasadora de cadenes sobre orugues en tot tipus de terreny, inclòs zones pavimentades de 0,40 x 1,0 m.						
	Tram 2	1	330,00			330,00	
							330,00
E0317	M3 REPLE I PICONAT DE RASES replè i piconat al 98% del P.M. de rases amb productes seleccionats procedents de l'excavació, inclòs, si s'escau, reposició de terra vegetal procedent de l'excavació, acopiada al costat de la rasa.						
		1	252,00			252,00	
	Tram a pavimentar	-1	86,00			-86,00	
	Creuament ctra.	-1	10,00			-10,00	
	Creuament riera	-1	10,00			-10,00	
							146,00
E0316	M3 REPLÈ RASES MORTER CIMENT POBRE Replè de rases amb morter de ciment pobre, col·locat amb cubilot des de camió cisterna.						
	PK 0+430 a 0+516	1	86,00	0,50	0,30	12,90	
							12,90
E0322	M3 SORRA COL.LOCADA sorra col·locada de pedrera en assentament de canonades.						
		1	252,000	0,300	0,300	22,680	
	Creuament ctra.	-1	10,000	0,300	0,300	-0,900	
	Creuament riera	-1	10,000	0,300	0,300	-0,900	
	Tram 2	1	330,000	0,400	0,460	60,720	
							81,60
E0327	M3 TRANSPORT TERRES A ABOCADOR càrrega i transport de terres sobrants de l'excavació a l'abocador. Inclou taxes abocador.						
		1	252,000			252,000	
		-1	146,000			-146,000	
		1	106,000	0,200		21,200	
	Tram 2	1	330,000	0,400	1,200	158,400	
							285,60
E0128A	ML BASE FORMIGO HM-15 Pavimentació amb 10 cm de formigó HM-15 de la part superior de la rasa de 0,40 d'amplada, per col·locar 4 cm de mescla bituminosa, segons detall rasa.						
	Tram 2	1	330,00			330,00	
							330,00

AMIDAMENTS

CODI	DESCRIPCIÓ	UTS	LONGITUD	AMPLADA	ALÇADA	PARCIAIS	QUANTITAT
SUBCAPITOL C01.6 RAMAL VEÏNAT BEUDA							
E103	ML EXCAVACIÓ RASA RASADORA CADENA 0,40X1,0 M Excavació de rasa amb rasadora de cadenes sobre orugues en tot tipus de terreny, inclòs zones pavimentades de 0,40 x 1,0 m.						
	Tram 3	1	184,00			184,00	
							184,00
E0322	M3 SORRA COL.LOCADA sorra col.locada de pedrera en assentament de canonades.						
	Tram 3	1	184,000	0,400	0,300	22,080	
							22,08
E0327	M3 TRANSPORT TERRES A ABOCADOR càrrega i transport de terres sobrants de l'excavació a l'abocador. Inclou taxes abocador.						
		1	184,000	0,400	1,200	88,320	
							88,32
E110	ML CANONADA PE. 16 ATM D.110 Subministrament i col·locació de tub de PEAD D. 110 mm, PE100, PN 16, apte per a ús alimentari, inclòs p.p. de juntes electrosoldades, tes, colzes, reduccions,.... Totalment col·locat, instal·lat i provat.(seguint la norma UNE-EN 805:2000)						
	Tram 3	1	184,00			184,00	
							184,00
E122DD	U VALV. COMPORTA PLET. T. ELAS. 100 Vàlvula de comporta amb pletina, de diàmetre 100 mm, amb tancament elàstic, inclòs peces i accessoris per a la unió a les canonades, (brides, reduccions, T,...) col·locada i provada.						
							1,00
E0337A	M3 SUB-BASE GRANULAR S-3 estesa i piconatge, fins al 98% del PM, de subbase granular ,tipus S-3 de tot-ú artificial						
	Tram 3	1	184,000	0,300		55,200	
							55,20
E1004B	U ARQUETA 60X60X1,0 arqueta de 60 x 60 x 100 feta a obra amb rajol ceràmic ,arremolinada interiorment,amb tapa i marc de fosa, totalment acabada.						
	Connexió aigua	1				1,00	
							1,00
E05444	U REPOSICIÓ ESCOMESA Reposició escomesa consistent en la connexió al nou tub projectat de l'escomesa actual. Totalment connectada i acabada. Inclou claus, collarí, tub,... i obra civil necessària						
							4,00

AMIDAMENTS

CODI	DESCRIPCIÓ	UTS	LONGITUD	AMPLADA	ALÇADA	PARCIALS	QUANTITAT
SUBCAPITOL C01.7 DIPÒSIT DE BEUDA							
E07	U ENTRADA DIPÒSIT Subministrament i instal·lació de la valvuleria i els diferents elements que componen la instal·lació hidràulica de l'entrada al dipòsit de Beuda. Inclou vàlvules de tancament elàstic, carret de desmuntatge, peces especials, caldereria,.... totalment muntat, provat i connectat.						1,00
E99	PA ADEQUACIÓ CASETA I DIPÒSIT EXISTENT Adequació de la caseta existent de valvuleria del dipòsit de Beuda per tal de poder-hi incloure la canonada d'arribada de la nova impulsió procedent del dipòsit de Segueró. Inclou obra civil a la caseta i al dipòsit. A justificar segons quadre de preus.						1,00

AMIDAMENTS

CODI	DESCRIPCIÓ	UTS	LONGITUD	AMPLADA	ALÇADA	PARCIALS	QUANTITAT
	CAPITOL C02 LÍNIA BAIXA TENSIO						

AMIDAMENTS

CODI	DESCRIPCIÓ	UTS	LONGITUD	AMPLADA	ALÇADA	PARCIAIS	QUANTITAT
SUBCAPITOL C02.1 LÍNIA B.T.							
E103	ML EXCAVACIÓ RASA RASADORA CADENA 0,40X1,0 M Excavació de rasa amb rasadora de cadenes sobre orugues en tot tipus de terreny, inclòs zones pavimentades de 0,40 x 1,0 m.						
	Tram 1	1	188,00			188,00	
							188,00
E0317	M3 REPLE I PICONAT DE RASES replè i piconat al 98% del P.M. de rases amb productes seleccionats procedents de l'excavació, inclòs, si s'escau, reposició de terra vegetal procedent de l'excavació, acopiada al costat de la rasa.						
	Tram 1	1	188,00	0,40	0,50	37,60	
							37,60
E0327	M3 TRANSPORT TERRES A ABOCADOR càrrega i transport de terres sobrants de l'excavació a l'abocador. Inclou taxes abocador.						
		1	188,000	0,400		75,200	
		-1	37,600			-37,600	
		1	37,600	0,200		7,520	
							45,12
RASABT2C	ML TUB PE D160 2 CIRCUITS tub PE D160 doble capa col.locat formigonat a l'interior de la rasa, inclòs un tub per a cada línia .						
	Tram 1	1	188,000			188,000	
	Tram 2	1	330,000			330,000	
	Tram 3	1	184,000			184,000	
							702,00
E02414	ML CABLE 4X240 MM² AL 0,6/1KV Subministrament i col·locació de cable de 4x240 mm² Al 0,6/1kv a l'interior de tubulars de PEAD Ø 160 m formigonats						
	Tram 1	1	188,00			188,00	
	Tram 2	1	330,00			330,00	
	Tram 3	1	184,00			184,00	
							702,00
E1244	ML SENYALITZACIÓ PLACA PEAD Subministrament i col·locació de placa de PEAD per a protecció i senyalització de la línia elèctrica.						
	Tram 1	2	188,00			376,00	
	Tram 2	2	330,00			660,00	
	Tram 3	2	184,00			368,00	
							1.404,00

2.- Justificació de Preus

JUSTIFICACIÓ DE PREUS

La justificació dels preus que figuren en el Quadre núm. 1 i núm. 2 d'aquest Pressupost, ha estat feta en l'Annex de la Memòria, en la qual es divideixen els costos en:

- I - Preus bàsics
- II - Preus auxiliars
- III - Preus de les unitats d'obra

En els preus de les unitats d'obra s'hi apliquen els costos indirectes fixant-se en un 6% donada la repercussió que tenen els costos indirectes en obres d'aquestes mena, degut a la seva dispersió amb el corresponent increment de partides de direcció, inspecció, vigilància, emmagatzegament, transport, etc...

3.- Quadres de preus

QUADRE NÚM. 1

PREUS ASSIGNATS A LES UNITATS D'OBRA EN ELS DIFERENTS CONCEPTES QUE S'HA DIVIDIT EL PROJECTE.

Els preus designats en lletra en aquest quadre, amb la baixa que resulti de la subhasta, són els que serveixen de base al contracte i conforme amb el que prescriu l'article 43 de les condicions generals els contractista no podrà reclamar que s'introdueixi cap modificació, sota cap pretext d'error o omissió.

QUADRE DE PREUS 1

CODI	UD	RESUM	PREU
CAPITOL C01 MILLORA ABASTAMENT AIGUA			

QUADRE DE PREUS 1

CODI	UD	RESUM	PREU
SUBCAPITOL C01.1 POU			
APARTAT C01.1.1 ARQUETA POU			
3E0310	M3	EXCAVACIÓ DE RASES Q.T.T. excavació i càrrega amb mitjans mecànics de rases i pous en qualsevol tipus de terreny, inclòs roca, amb mitjans mecànics, inclòs, si s'escau, p.p. d'estrebada de la rasa i p.p. d'excavació manual en encreuaments i paral·lelisme amb altres serveis.	8,91
			VUIT EUROS amb NORANTA-UN CÈNTIMS
E0317	M3	REPLE I PICONAT DE RASES replè i piconat al 98% del P.M. de rases amb productes seleccionats procedents de l'excavació, inclòs, si s'escau, reposició de terra vegetal procedent de l'excavació, acompanyada al costat de la rasa.	6,31
			SIS EUROS amb TRENTA-UN CÈNTIMS
E0327	M3	TRANSPORT TERRES A ABOCADOR càrrega i transport de terres sobrants de l'excavació a l'abocador. Inclou taxes abocador.	3,73
			TRES EUROS amb SETANTA-TRES CÈNTIMS
E0331	M3	GRAVES Subministrament i col·locació de graves en fonament, paviment,...	31,15
			TRENTA-UN EUROS amb QUINZE CÈNTIMS
E0128	M3	BASE FORMIGO HM-10 formació de base o solera amb formigó H-100	69,64
			SEIXANTA-NOU EUROS amb SEIXANTA-QUATRE CÈNTIMS
E0430	M3	FORMIGO HA-25 COL.LOCAT formigó HM-25 cabocat amb cubilot. Col·locat	103,77
			CENT TRES EUROS amb SETANTA-SET CÈNTIMS
E03324	M2	MALLA EL.B/CORR.OBRA MANIP.TALLER, ME 15X15CM, D12-12MM, B500 SD malla electrosoldada de barres corrugades d'acer, elaborada a l'obra i manipulada a taller ME 15X15cm D: 12-12 MMB 500 SD 6 X 2,2 m, segons UNE 36092, col·locada en llosa de formigó.	7,92
			SET EUROS amb NORANTA-DOS CÈNTIMS
E0466	M2	PARET ESTR. 20 CM BLOC, FORADAT 40X20X20 Paret estructural de 20 cm de gruix, de bloc foradat llis de 40x20x20 cm R6 N/mm2 (58,86 kp/cm2) de morter de ciment, col·locat amb morter de ciment 1:4, elaborat a l'obra amb formigonera de 165 l i reforçat amb formigó.	52,23
			CINQUANTA-DOS EUROS amb VINT-I-TRES CÈNTIMS
E009	U	TAPA ACER GALVANITZAT ESTRIAT 2,70 X 0,90 M (4 COSSOS) Tapa acer galvanitzat estriat de 2,70x0,90 m composta per quatre cossos de 675x900 mm, inclòs reforços, marc i sistema tancament amb barra i "candau".	1.121,48
			MIL CENT VINT-I-UN EUROS amb QUARANTA-VUIT CÈNTIMS

QUADRE DE PREUS 1

CODI	UD	RESUM	PREU
E06572	U	<p>ELEMENTS COMPLEMENTARIS SUPORT QUADRE ELÈCTRIC</p> <p>Elements complementaris per posar el quadre elèctric. Inclou llosa prefabricada de formigó armat de coberta d'1,30x0,55, tapa i marc d'acer galvanitzat de 0,82x0,80 i altres elements necessaris per a finalitzar el suport del quadre elèctric.</p>	410,43
		QUATRE-CENTS DEU EUROS amb QUARANTA-TRES CÈNTIMS	
APARTAT C01.1.2 EQUIPAMENT POU			
E005	U	<p>ELECTROBOMBA SUBMERGIBLE POU</p> <p>Subministre i col·locació d'electrobomba submergible de 6" d'acer inoxidable Calpeda 6 SDN/12/19 o similar, amb motor submergit mod. I6CS-R de 7,5 Kw , d'acer inoxidable (AISI 316) capaç d'impulsar 15m³/h a una alçada manomètrica de 110 m.c.a a 2900 r.p.m.</p>	4.607,82
		QUATRE MIL SIS-CENTS SET EUROS amb VUITANTA-DOS CÈNTIMS	
E40002A	ML	<p>CANONADA ACER INOX. DE 65 mm DN</p> <p>Canonada d'acer inoxidable de 65 mm DN, amb platines soldades i tornejades, juntes toriques i cargols.Totalment muntada i provada.</p>	60,11
		SEIXANTA EUROS amb ONZE CÈNTIMS	
E40010	U	<p>VALVULERIA</p> <p>Subministrament d'accessoris de pou amb fosa dúctil, compost per: enllaç bomba-canonada, bigueta de subjecció, corba de sortida, vàlvula de comporta tancament elàstic F.D Ø DN 65, carret amb picatge per manòmetre i aixeta per presa de mostres, desguàs i accessoris per connexió amb canonada d'impulsió, segons detall plànols.</p>	1.929,73
		MIL NOU-CENTS VINT-I-NOU EUROS amb SETANTA-TRES CÈNTIMS	
E40004	ML	<p>TUB PIEZOMÈTRIC PVC D32 MM</p> <p>Tub piezomètric de PVC de 32 mm. Col·locat.</p>	1,52
		UN EUROS amb CINQUANTA-DOS CÈNTIMS	
E2202S	ML	<p>CABLE ESPECIAL SONDAS SUBMERGIBLE 4x2,5 MM2 Cu</p> <p>Subministrament i col·locació de cable de 4x2,5 mm² RV-K 0,6/1kV especial submergible per a sondes.</p>	2,03
		DOS EUROS amb TRES CÈNTIMS	
E0913	ML	<p>CABLE DE 4X16 mm2,Cu 0,6/1KV SUBMERGIBLE</p> <p>Subministrament i col·locació de conductor de coure 4x16 mm² RV-K 0,6/1kV, submergible, per anar a l'interior del pou.</p>	9,54
		NOU EUROS amb CINQUANTA-QUATRE CÈNTIMS	
E40006	U	<p>JOC DE SONDAS</p> <p>Joc de sondes. Col·locat.</p>	44,52
		QUARANTA-QUATRE EUROS amb CINQUANTA-DOS CÈNTIMS	

QUADRE DE PREUS 1

CODI	UD	RESUM	PREU
EJ002	U	QUADRE ELECTRIC PROT/COM. Quadre de protecció i comandament del pou amb magnetotèrmic, diferencial, arrencador progressiu, control de sondes pou-dipòsit,.... situat a l'interior d'armari de poliester IP66, segons esquema plànol. Instal·lat i provat.	1.878,00
			MIL VUIT-CENTS SETANTA-VUIT EUROS
APARTAT C01.1.3 ACCES POU			
E0337AA	M2	REPAS, ANIVELL I COMPAC EXPL. repassada i anivellació de l'explanada, i compactació al 98% de P.N., de forma que quedi de forma apte i preparada per l'extesa de capes posteriors.	1,47
			UN EUROS amb QUARANTA-SET CÈNTIMS
E0337A	M3	SUB-BASE GRANULAR S-3 estesa i piconatge, fins al 98% del PM, de subbase granular ,tipus S-3 de tot-ú artificial	23,96
			VINT-I-TRES EUROS amb NORANTA-SIS CÈNTIMS
APARTAT C01.1.4 ALTRES			
E0331	M3	GRAVES Subministrament i col·locació de graves en fonament, paviment,...	31,15
			TRENTA-UN EUROS amb QUINZE CÈNTIMS
E2005BB	ML	TANCA METAL·LICA DE SIMPLE TORSIÓ GALVANITZADA 2,00 M Subministrament i col·locació de tanca metàl·lica d'enreixat de simple torsió de forma romboidal, fabricat amb filferro de 50kg/mm2 de resistència, galvanitzat de diàmetre 2.2mm i amples de malla de 40 a 50mm. El preu inclou la part proporcional de muntants de fusta tractada que es col·locaran aproximadament cada 2 m, muntants de cantonada, incloent pern, ancoratges, daus de formigó i tots els elements necessaris per a una correcta construcció.	26,71
			VINT-I-SIS EUROS amb SETANTA-UN CÈNTIMS
ITA2IA01	U	PORTA SIMPLE TORSIÓ 2,0 x 3,50 M DUES BATENTS Subministrament i col·locació de porta amb reixa de simple torsió d'alçada 2.0 m i ample 3,50 m, de dos batents, formada per perfils metàl·lics i malla electrosoldada. El preu inclou els muntants de subjecció de perfil quadrat proveïts de subjeccions per empostrar a murs o fixar amb els muntants de tanca metàl·lica, balda de tancament, passadors de peu i topll anclat a terra.	330,72
			TRES-CENTS TRENTA EUROS amb SETANTA-DOS CÈNTIMS

QUADRE DE PREUS 1

CODI	UD	RESUM	PREU
SUBCAPITOL C01.2 IMPULSIÓ POU - DIPÒSIT SEGUERÓ			
E102	ML	EXCAVACIÓ RASA RASADORA DISC 0,30X0,80 M Excavació de rasa amb rasadora de disc en tot tipus de terreny, inclòs zones pavimentades de 0,30 x 0,80 m.	10,88
		DEU EUROS amb VUITANTA-VUIT CÈNTIMS	
E0317	M3	REPLE I PICONAT DE RASES replè i piconat al 98% del P.M. de rases amb productes seleccionats procedents de l'excavació, inclòs, si s'escau, reposició de terra vegetal procedent de l'excavació, acompanyada al costat de la rasa.	6,31
		SIS EUROS amb TRENTA-UN CÈNTIMS	
E0322	M3	SORRA COL.LOCADA sorra col.locada de pedrera en assentament de canonades.	17,81
		DISSET EUROS amb VUITANTA-UN CÈNTIMS	
E0327	M3	TRANSPORT TERRES A ABOCADOR càrrega i transport de terres sobrants de l'excavació a l'abocador. Inclou taxes abocador.	3,73
		TRES EUROS amb SETANTA-TRES CÈNTIMS	
E0705BB	ML	CANONADA P.E. 10 ATM D. 63 canonada de pead 10 Atm diàmetre 63 mm,col.locada incluint part proporcional de juntes electrosoldades, accessoris colzats i peces especials. Totalment muntada i provada.	4,11
		QUATRE EUROS amb ONZE CÈNTIMS	
ERGGJU1A	ML	CINTA SENYALITZACIÓ SERVEI Cinta senyalitzadora de plàstic de xarxa d'aigua potable o xarxa elèctrica.	0,20
		ZERO EUROS amb VINT CÈNTIMS	

QUADRE DE PREUS 1

CODI	UD	RESUM	PREU
SUBCAPITOL C01.3 ESTACIÓ DE BOMBAMENT DIPÒSIT SEGUERÓ			
APARTAT C3.1 AMPLIACIÓ CASETA			
3E0310	M3	EXCAVACIÓ DE RASES Q.T.T. excavació i càrrega amb mitjans mecànics de rases i pous en qualsevol tipus de terreny, inclòs roca, amb mitjans mecànics, inclòs, si s'escau, p.p. d'estrebada de la rasa i p.p. d'excavació manual en encreuaments i paral·lelisme amb altres serveis.	8,91
			VUIT EUROS amb NORANTA-UN CÈNTIMS
E0128	M3	BASE FORMIGO HM-10 formació de base o solera amb formigó H-100	69,64
			SEIXANTA-NOU EUROS amb SEIXANTA-QUATRE CÈNTIMS
E0430	M3	FORMIGO HA-25 COL.LOCAT formigó HM-25 cabocat amb cubilot. Col·locat	103,77
			CENT TRES EUROS amb SETANTA-SET CÈNTIMS
E03324	M2	MALLA EL.B/CORR.OBRA MANIP.TALLER, ME 15X15CM, D12-12MM, B500 SD malla electrosoldada de barres corrugades d'acer, elaborada a l'obra i manipulada a taller ME 15X15cm D: 12-12 MMB 500 SD 6 X 2,2 m, segons UNE 36092, col·locada en llosa de formigó.	7,92
			SET EUROS amb NORANTA-DOS CÈNTIMS
E0466	M2	PARET ESTR. 20 CM BLOC, FORADAT 40X20X20 Paret estructural de 20 cm de gruix, de bloc foradat llis de 40x20x20 cm R6 N/mm ² (58,86 kp/cm ²) de morter de ciment, col·locat amb morter de ciment 1:4, elaborat a l'obra amb formigonera de 165 l i reforçat amb formigó.	52,23
			CINQUANTA-DOS EUROS amb VINTI-TRES CÈNTIMS
E0138	ML	CINTO PERIMETRAL 20X15 formació de cinto perimetral de 20x15 amb formigó HA-25 ,armat amb 4 d.10,incluint encofrat	33,14
			TRENTA-TRES EUROS amb CATORZE CÈNTIMS
E0131	M2	COBERTA BIGUES A,SOLERA TEULA coberta formada per bigues autoportants prefabricades de formigó,solera d'encadellat ceràmic i teula plana	77,50
			SETANTA-SET EUROS amb CINQUANTA CÈNTIMS
E0133	M2	ARREBOSSAT INT MESTREJAT arrebossat d'interiors a menys de 3 m. d'alçada ,amb morter m-40 b, mestrejat acabat arremolinat	16,02
			SETZE EUROS amb DOS CÈNTIMS
E0134	M2	ARREBOSSAT EXT MESTREJAT arrebossat d'exterior a menys de 3 m. d'alçada ,amb morter m-40 b ,mestrejat acabat arremolinat	19,39
			DINOU EUROS amb TRENTA-NOU CÈNTIMS

QUADRE DE PREUS 1

CODI	UD	RESUM	PREU
E0139	U	<p>PORTA D'ACER GALV. 1,0X2,0</p> <p>porta de planxa de ferro galvanitzada de 1,0 x 2,0 m, tipus antifoc, incluint marc,frontises,panys.Totalment instal.lada</p>	330,72
		TRES-CENTS TRENTA EUROS amb SETANTA-DOS CÈNTIMS	
E0140	U	<p>REIXA VENTILACIO FORM.40X40</p> <p>reixa de ventilació de lames fixes de formigó de 40x40 i tela mosquitera per la part interior.</p>	68,11
		SEIXANTA-VUIT EUROS amb ONZE CÈNTIMS	
E0137	M2	<p>PINTAT EXT.PINTURA PLASTICA</p> <p>pintat de parets exteriors a dues mans amb pintura plàstica especial del color ral a decidir per la D.F.</p>	6,14
		SIS EUROS amb CATORZE CÈNTIMS	
E0150	U	<p>FORMACIÓ BANCADA BOMBA</p> <p>Formació bancada de formigó per instal·lació electrobomba vertical de 30x30x15 cm, amb malla Ø 6 mm de 10x10 cm</p>	38,96
		TRENTA-VUIT EUROS amb NORANTA-SIS CÈNTIMS	
APARTAT C3.2 EQUIPAMENT EBAP			
E40001	U	<p>ELECTROBOMBA VERTICAL 1,3 KW</p> <p>Subministre i col·locació d'electrobomba multicapa monobloc vertical d'acer inoxidable d'Espa o similar Multi 25-5 1,3 kv, 3x230/400 v, 2900 rpm, capacç d'impulsar 4 m³/h a una alçada manomètrica de 30 m.c.a.</p>	521,52
		CINC-CENTS VINT-I-UN EUROS amb CINQUANTA-DOS CÈNTIMS	
E0041	U	<p>VÀLVULERIA EBAP</p> <p>Subministrament i instal·lació de la valvuleria i els diferents elements que componen la instal·lació hidràulica de la impulsió del dipòsit de l'estació de bombament seguint esquema dels plànols corresponents. Inclou vàlvules de tancament elàstic, comptador, vàlvules de retenció, carret de desmuntatge, peces especials, caldereria,.... totalment muntat, provat i connexionat.</p>	2.582,90
		DOS MIL CINC-CENTS VUITANTA-DOS EUROS amb NORANTA CÈNTIMS	
E05525	U	<p>QUADRE BOMBAMENT</p> <p>Subministrament i instal·lació de quadre de bombament amb maniobra alternada, pressòstats, guardamotors,.... a l'interior d'armari de polièster IP66</p>	1.725,00
		MIL SET-CENTS VINT-I-CINC EUROS	
S1BN8-F2.5C	ML	<p>CONDUCTOR COURE 750 V 2X2,5MM2</p> <p>Subministrament i col·locació de conductor de coure 2x2,5 mm² RV-K 0,6/1kV, per alimentació punts de consum. Inclou connexions, derivacions i la totalitat dels accessoris i treballs necessaris. Part proporcional de tub ignífuc, instal·lat.</p>	2,56
		DOS EUROS amb CINQUANTA-SIS CÈNTIMS	

QUADRE DE PREUS 1

CODI	UD	RESUM	PREU
E03211	ML	<p>CONDUCTOR COURE 1000 V 4X2,5 MM2</p> <p>Subministrament i col·locació de conductor de coure 4x2,5 mm² RV-K 0,6/1kV, per alimentació punts de consum. Inclou connexions, derivacions i la totalitat dels accessoris i treballs necessaris. Part proporcional de tub ignífuc, instal·lat.</p>	3,33
			TRES EUROS amb TRENTA-TRES CÈNTIMS
E0904	U	<p>INSTAL·LACIÓ ELÈCTRICA CAMBRA</p> <p>Instal·lació elèctrica de la cambra. Inclou enllumenat de treball i seguretat, ampliació quadre elèctric per ubicar proteccions. Totalment acabat i connexionat.</p>	412,03
			QUATRE-CENTS DOTZE EUROS amb TRES CÈNTIMS
APARTAT C3.3 ALTRES			
E0187	U	<p>PORTA METÀL·LICA SIMPLE TORSIÓ 1,80 M DUES BATENTS</p> <p>Subministrament i col·locació de porta de reixa de simple torsió d'alçada 2.0 m i ample 1,80 m, de dos batents, formada per perfils metàl·lics i malla electrosoldada. El preu inclou els muntants de subjecció de perfil quadrat proveïts de subjeccions per empostrar a murs o fixar amb els muntants de tanca metàl·lica, balda de tancament, passadors de peu i topall anclat a terra.</p>	445,20
			QUATRE-CENTS QUARANTA-CINC EUROS amb VINT CÈNTIMS
E2005BB	ML	<p>TANCA METÀL·LICA DE SIMPLE TORSIÓ GALVANITZADA 2,00 M</p> <p>Subministrament i col·locació de tanca metàl·lica d'enreixat de simple torsió de forma romboidal, fabricat amb filferro de 50kg/mm² de resistència, galvanitzat de diàmetre 2.2mm i amples de malla de 40 a 50mm. El preu inclou la part proporcional de muntants de fusta tractada que es col·locaran aproximadament cada 2 m, muntants de cantonada, incloent perns, ancoratges, daus de formigó i tots els elements necessaris per a una correcta construcció.</p>	26,71
			VINT-I-SIS EUROS amb SETANTA-UN CÈNTIMS

QUADRE DE PREUS 1

CODI	UD	RESUM	PREU
SUBCAPITOL C01.4 RAMAL INTERCONNEIXIÓ SEGUERÓ			
E102	ML	EXCAVACIÓ RASA RASADORA DISC 0,30X0,80 M Excavació de rasa amb rasadora de disc en tot tipus de terreny, inclòs zones pavimentades de 0,30 x 0,80 m.	10,88
		DEU EUROS amb VUITANTA-VUIT CÈNTIMS	
E0317	M3	REPLE I PICONAT DE RASES replè i piconat al 98% del P.M. de rases amb productes seleccionats procedents de l'excavació, inclòs, si s'escau, reposició de terra vegetal procedent de l'excavació, aco- piada al costat de la rasa.	6,31
		SIS EUROS amb TRENTA-UN CÈNTIMS	
E0322	M3	SORRA COL.LOCADA sorra col.locada de pedrera en assentament de canonades.	17,81
		DISSET EUROS amb VUITANTA-UN CÈNTIMS	
E0327	M3	TRANSPORT TERRES A ABOCADOR càrrega i transport de terres sobrants de l'excavació a l'abocador. Inclou taxes aboca- dor.	3,73
		TRES EUROS amb SETANTA-TRES CÈNTIMS	
E08787	ML	CANONDA PE. 16 ATM. D. 63 canonada de pead 16 Atm diàmetre 63 mm,col.locada incluint part proporcional de jun- tes electrosoldades, accessoris colzats i peces especials. Totalment muntada i prova- da.	5,09
		CINC EUROS amb NOU CÈNTIMS	
E03269A	U	VÀLVULA COMPORTA DN 50 MM Subministra i col·locació de vàlvula de tancament elàstic de Ø 50 mm, tipus BV-05-47 BAKIO F4 PN10/16 de Belgicast o similar. Inclou accessoris i peces especials. Totalment col·locat i muntat.	155,97
		CENT CINQUANTA-CINC EUROS amb NORANTA-SET CÈNTIMS	
E1001	U	ARQUETA REGISTRE D 1,10 X 1 arqueta de registre tipus pou de 1,10 m de diàmetre i 1 m de profunditat	263,38
		DOS-CENTS SEIXANTA-TRES EUROS amb TRENTA-VUIT CÈNTIMS	
ERGGJU1A	ML	CINTA SENYALITZACIÓ SERVEI Cinta senyalitzadora de plàstic de xarxa d'aigua potable o xarxa elèctrica.	0,20
		ZERO EUROS amb VINT CÈNTIMS	

QUADRE DE PREUS 1

CODI	UD	RESUM	PREU
SUBCAPITOL C01.5 RAMAL INTERCONNEIXIÓ BEUDA			
E102	ML	EXCAVACIÓ RASA RASADORA DISC 0,30X0,80 M Excavació de rasa amb rasadora de disc en tot tipus de terreny, inclòs zones pavimentades de 0,30 x 0,80 m.	10,88
			DEU EUROS amb VUITANTA-VUIT CÈNTIMS
E103	ML	EXCAVACIÓ RASA RASADORA CADENA 0,40X1,0 M Excavació de rasa amb rasadora de cadenes sobre orugues en tot tipus de terreny, inclòs zones pavimentades de 0,40 x 1,0 m.	13,44
			TRETZE EUROS amb QUARANTA-QUATRE CÈNTIMS
E0317	M3	REPLE I PICONAT DE RASES replè i piconat al 98% del P.M. de rases amb productes seleccionats procedents de l'excavació, inclòs, si s'escau, reposició de terra vegetal procedent de l'excavació, aco- piada al costat de la rasa.	6,31
			SIS EUROS amb TRENTA-UN CÈNTIMS
E0316	M3	REPLÈ RASES MORTER CIMENT POBRE Replè de rases amb morter de ciment pobre, col·locat amb cubilot des de carrió cister- na.	61,22
			SEIXANTA-UN EUROS amb VINT-I-DOS CÈNTIMS
E0322	M3	SORRA COL.LOCADA sorra col.locada de pedrera en assentament de canonades.	17,81
			DISSET EUROS amb VUITANTA-UN CÈNTIMS
E0327	M3	TRANSPORT TERRES A ABOCADOR càrrega i transport de terres sobrants de l'excavació a l'abocador. Inclou taxes aboca- dor.	3,73
			TRES EUROS amb SETANTA-TRES CÈNTIMS
E0128A	ML	BASE FORMIGO HM-15 Pavimentació amb 10 cm de formigó HM-15 de la part superior de la rasa de 0,40 d'am- plada, per col·locar 4 cm de mescla bituminosa, segons detall rasa.	8,18
			VUIT EUROS amb DIVUIT CÈNTIMS
E0874	ML	CANONADA PE. 16 ATM D. 75 canonada de pead 16 Atm diàmetre 75 mm,col.locada incluint part proporcional de jun- tes electrosoldades, accessoris colzats i peces especials. Totalment muntada i prova- da.	6,28
			SIS EUROS amb VINT-I-VUIT CÈNTIMS
E03245	U	VÀLVULA COMPORTA DN 65 MM Subministrament i col·locació de vàlvula de comporta DN 65 mm.	164,10
			CENT SEIXANTA-QUATRE EUROS amb DEU CÈNTIMS
E0899	U	DESGUAS CANONADA 40 mm desguàs per a canonada de P.E. format per una vàlvula elàstica de D.N. 40 mm PN16 i 5 m de canonada. Col.locat dins una arqueta de 60x60x100 feta a obra amb rajol ce- ràmic, arremolinada interiorment, amb tapa i marc de fosa	289,47

QUADRE DE PREUS 1

CODI	UD	RESUM	PREU
			DOS-CENTS VUITANTA-NOU EUROS amb QUARANTA-SET CÈNTIMS
E1004B	U	ARQUETA 60X60X1,0 arqueta de 60 x 60 x 100 feta a obra amb rajol ceràmic ,arremolinada interiorment,amb tapa i marc de fosa, totalment acabada.	162,03
			CENT SEIXANTA-DOS EUROS amb TRES CÈNTIMS
ERGGJU1A	ML	CINTA SENYALITZACIÓ SERVEI Cinta senyalitzadora de plàstic de xarxa d'aigua potable o xarxa elèctrica.	0,20
			ZERO EUROS amb VINT CÈNTIMS
E116322	T	MESCLA BITUMINOSA D-12 mescla bituminosa en calent tipus D-12, àrid granític col.locada i compactada en una capa de 4 cm de gruix de promig (2,40t/m3). Inclou p.p. de trasllat de maquinària.	73,80
			SETANTA-TRES EUROS amb VUITANTA CÈNTIMS
E1142	M2	REG D'ADHERENCIA reg d'adherencia, emulsió catiònica, dossificació 1 kg/m2	0,32
			ZERO EUROS amb TRENTA-DOS CÈNTIMS
EE1030	M2	FRESAT PAVIMENT EXISTENT Fresat de paviment existent d'aglomerat asfàltic, per un gruix promig de 6 cm. Inclòs trasllat a abocador de runes per reciclatge.	2,67
			DOS EUROS amb SEIXANTA-SET CÈNTIMS
E0439SP300	ML	PROTECCIO CANONADES AIGUA PAS CTRA. Protecció de les canonades d'aigua en el pas per carretera amb un tub de PEAD Ø 250 mm de diàmetre voltat de formigó H-150.	58,41
			CINQUANTA-VUIT EUROS amb QUARANTA-UN CÈNTIMS
E0324	ML	PROTECCIÓ CANONADES AIGUA PAS RIERA Protecció de les canonades d'aigua en el pas per riera amb un tub de PEAD Ø 250 mm de diàmetre voltat de formigó H-150.	36,15
			TRENTA-SIS EUROS amb QUINZE CÈNTIMS

QUADRE DE PREUS 1

CODI	UD	RESUM	PREU
SUBCAPITOL C01.6 RAMAL VEÏNAT BEUDA			
E103	ML	EXCAVACIÓ RASA RASADORA CADENA 0,40X1,0 M Excavació de rasa amb rasadora de cadenes sobre orugues en tot tipus de terreny, inclòs zones pavimentades de 0,40 x 1,0 m.	13,44
			TRETZE EUROS amb QUARANTA-QUATRE CÈNTIMS
E0322	M3	SORRA COL.LOCADA sorra col.locada de pedrera en assentament de canonades.	17,81
			DISSET EUROS amb VUITANTA-UN CÈNTIMS
E0327	M3	TRANSPORT TERRES A ABOCADOR càrrega i transport de terres sobrants de l'excavació a l'abocador. Inclou taxes abocador.	3,73
			TRES EUROS amb SETANTA-TRES CÈNTIMS
E110	ML	CANONADA PE. 16 ATM D.110 Subministrament i col·locació de tub de PEAD D. 110 mm, PE100, PN 16, apte per a ús alimentari, inclòs p.p. de juntes electrosoldades, tes, colzes, reduccions,.... Totalment col·locat, instal·lat i provat.(seguint la norma UNE-EN 805:2000)	10,68
			DEU EUROS amb SEIXANTA-VUIT CÈNTIMS
E122DD	U	VALV. COMPORTA PLET. T. ELAS. 100 Vàlvula de comporta amb pletina, de diàmetre 100 mm, amb tancament elàstic, inclòs peces i accessoris per a la unió a les canonades, (brides, reduccions, T,...) col·locada i provada.	248,04
			DOS-CENTS QUARANTA-VUIT EUROS amb QUATRE CÈNTIMS
E0337A	M3	SUB-BASE GRANULAR S-3 estesa i piconatge, fins al 98% del PM, de subbase granular ,tipus S-3 de tot-ú artificial	23,96
			VINT-I-TRES EUROS amb NORANTA-SIS CÈNTIMS
E1004B	U	ARQUETA 60X60X1,0 arqueta de 60 x 60 x 100 feta a obra amb rajol ceràmic ,arremolinada interiorment,amb tapa i marc de fosa, totalment acabada.	162,03
			CENT SEIXANTA-DOS EUROS amb TRES CÈNTIMS
E05444	U	REPOSICIÓ ESCOMESA Reposició escomesa consistent en la connexió al nou tub projectat de l'escomesa actual. Totalment connectada i acabada. Inclou claus, collarí, tub,... i obra civil necessària	100,00
			CENT EUROS
ERGGJU1A	ML	CINTA SENYALITZACIÓ SERVEI Cinta senyalitzadora de plàstic de xarxa d'aigua potable o xarxa elèctrica.	0,20
			ZERO EUROS amb VINT CÈNTIMS

QUADRE DE PREUS 1

CODI	UD	RESUM	PREU
E08141	U	HIDRANT INCENDIS H-100 hidrant d'incendis H-100 col.locat soterrat de prefabricat de resina amb tapa de metall pintat vermell (RAL 3000) , amb tancament d'acer inox. tipus Belgicast o similar.Inclou senyal de situació d'hidrant. Totalment instal.lat i connectat.	592,91
			CINC-CENTS NORANTA-DOS EUROS amb NORANTA-UN CÈNTIMS
SUBCAPITOL C01.7 DIPÒSIT DE BEUDA			
E07	U	ENTRADA DIPÒSIT Subministrament i instal·lació de la valvuleria i els diferents elements que componen la instal·lació hidràulica de l'entrada al dipòsit de Beuda. Inclou vàlvules de tancament elàstic, carret de desmuntatge, peces especials, caldereria,..... totalment muntat, provat i connexionat.	2.134,74
			DOS MIL CENT TRENTA-QUATRE EUROS amb SETANTA-QUATRE CÈNTIMS
E99	PA	ADEQUACIÓ CASETA I DIPÒSIT EXISTENT Adequació de la caseta existent de valvuleria del dipòsit de Beuda per tal de poder-hi incloure la canonada d'arribada de la nova impulsió procedent del dipòsit de Segueró. Inclou obra civil a la caseta i al dipòsit. A justificar segons quadre de preus.	2.000,00
			DOS MIL EUROS

QUADRE DE PREUS 1

CODI	UD	RESUM	PREU
SUBCAPITOL C01.8 SUBMINISTRAMENT ELÈCTRIC I TELECONTROL			
E500	U	<p>QUADRE MESURA TIPUS TMF-1</p> <p>Subministrament i instal·lació de quadre de mesura tipus TMF-1 amb ICP de 4P 35A. Totalment instal·lat i connectat a l'interior de l'actual armari.</p>	660,00
			SIS-CENTS SEIXANTA EUROS
E501	U	<p>QUADRE DISTRIBUCIÓ I PROTECCIÓ GENERAL 1</p> <p>Subministrament i instal·lació de quadre de distribució i protecció general 1 segons esquema a l'interior de caixa de poliester IP 66, situat a l'estació de bombament del Noguer de Segueró, al costat del corral de Segueró.</p>	1.285,50
			MIL DOS-CENTS VUITANTA-CINC EUROS amb CINQUANTA CÈNTIMS
E503	U	<p>QUADRE DISTRIBUCIÓ I PROTECCIÓ GENERAL 2</p> <p>Subministrament i instal·lació de quadre de distribució i protecció general 1 segons esquema a l'interior de caixa de poliester IP 66, instal·lat a la nova caseta del dipòsit de Segueró.</p>	1.105,50
			MIL CENT CINC EUROS amb CINQUANTA CÈNTIMS
3E0310	M3	<p>EXCAVACIO DE RASES Q.T.T.</p> <p>excavació i càrrega amb mitjans mecànics de rases i pous en qualsevol tipus de terreny, inclòs roca, amb mitjans mecànics, inclòs, si s'escau, p.p. d'estrebada de la rasa i p.p. d'excavació manual en encreuaments i paral·lelisme amb altres serveis.</p>	8,91
			VUIT EUROS amb NORANTA-UN CÈNTIMS
3E0322	M3	<p>SORRA COL.LOCADA</p> <p>sorra col.locada en assentament i recobriment de canonades</p>	16,66
			SETZE EUROS amb SEIXANTA-SIS CÈNTIMS
3E0317	M3	<p>REPLE I PICONAT DE RASES</p> <p>replè i piconat de rases al 95% del PN de terres procedents de l'excavació o acopi de terres, inclús càrrega i transport des d'aquest.</p>	4,10
			QUATRE EUROS amb DEU CÈNTIMS
E0327	M3	<p>TRANSPORT TERRES A ABOCADOR</p> <p>càrrega i transport de terres sobrants de l'excavació a l'abocador. Inclou taxes abocador.</p>	3,73
			TRES EUROS amb SETANTA-TRES CÈNTIMS
E002010	ML	<p>CABLE 4X16 MM2 Cu 0,6/1Kv</p> <p>Subministrament i col·locació de cable de 4x16 mm² Cu 0,6/1kv</p>	8,02
			VUIT EUROS amb DOS CÈNTIMS
E02040	ML	<p>CABLE 4X50 MM2 Cu 0,6/1 Kv</p>	27,83
			VINT-I-SET EUROS amb VUITANTA-TRES CÈNTIMS
E03211	ML	<p>CONDUCTOR COURE 1000 V 4X2,5 MM2</p> <p>Subministrament i col·locació de conductor de coure 4x2,5 mm² RV-K 0,6/1kV, per alimentació punts de consum. Inclou connexions, derivacions i la totalitat dels accessoris i treballs necessaris. Part proporcional de tub ignífuc, instal·lat.</p>	3,33

QUADRE DE PREUS 1

CODI	UD	RESUM	PREU
			TRES EUROS amb TRENTA-TRES CÈNTIMS
E0544	ML	CANONADA P.E D.125 DC CORRUGAT PAS LÍNIA ELÈCTRICA Subministrament i col·locació de tub de PE. D.125 doble paret corrugat per al pas de línies elèctriques	3,82
			TRES EUROS amb VUITANTA-DOS CÈNTIMS
E121	U	ARQUETA CEGA 80X80 PAS LÍNIES B.T. Formació d'arqueta cega de 80x80x100 cm de fàbrica de rajol per al pas de línies de B.T.	55,98
			CINQUANTA-CINC EUROS amb NORANTA-VUIT CÈNTIMS
E0013	U	TELECONTROL Telecontrol que permeti l'accionament automàtic de les bombes de l'estació de bombament del dipòsit de Segueró en funció del senyal emès des del dipòsit de Coll de Jou, via telèfon mòbil. A justificar.	2.500,00
			DOS MIL CINC-CENTS EUROS
SUBCAPITOL C01.9 OBRES COMPLEMENTÀRIES			
E0255	ML	TRITUB PEAD 3X20 MM Subministrament i col·locació de tritub de polietilè d'alta densitat tipus FLATLINER de GM PLAST o similar. Consta de tres microductes, cada tub té una mida exterior 20 mm i mida interior 16 mm, paret de 2mm de gruix amb estriat interior per facilitar el bufat del cable. Cada microducte serà de diferent color. Inclou una funda de protecció exterior de polietilè per re agrupar els microductes. Se subministra en bobines de fusta de 750 ml.	2,89
			DOS EUROS amb VUITANTA-NOU CÈNTIMS
E154HHBN	U	ARQUETA REGISTRE 40X40 arqueta de registre tipus pou de 40 X40	146,74
			CENT QUARANTA-SIS EUROS amb SETANTA-QUATRE CÈNTIMS
E55555	U	SEGURETAT I SALUT Segons projecte de seguretat i salut adjunt.	1.500,00
			MIL CINC-CENTS EUROS
EC3399	PA	REPOSICIO SERVEIS AFECTATS Per a la reposició dels serveis afectats en l'obertura de les rases i realització de les obres. La partida es justificarà segons quadre de preus.	2.000,00
			DOS MIL EUROS
E0244	PA	MESURES CORRECTORES IMPACTE AMBIENTAL Mesures correctores per a la reducció de l'impacte ambiental.	1.500,00
			MIL CINC-CENTS EUROS
E0314	PA	OBRES NO COMPRESSES Obres no compreses. A justificar segons quadre de preus.	6.000,00
			SIS MIL EUROS

QUADRE DE PREUS 1

CODI	UD	RESUM	PREU
CAPITOL C02 LÍNIA BAIXA TENSÍO			

QUADRE DE PREUS 1

CODI	UD	RESUM	PREU
SUBCAPITOL C02.1 LÍNIA B.T.			
E103	ML	EXCAVACIÓ RASA RASADORA CADENA 0,40X1,0 M Excavació de rasa amb rasadora de cadenes sobre orugues en tot tipus de terreny, inclòs zones pavimentades de 0,40 x 1,0 m.	13,44
			TRETZE EUROS amb QUARANTA-QUATRE CÈNTIMS
E0317	M3	REPLE I PICONAT DE RASES replè i piconat al 98% del P.M. de rases amb productes seleccionats procedents de l'excavació, inclòs, si s'escau, reposició de terra vegetal procedent de l'excavació, aco- piada al costat de la rasa.	6,31
			SIS EUROS amb TRENTA-UN CÈNTIMS
E0327	M3	TRANSPORT TERRES A ABOCADOR càrrega i transport de terres sobrants de l'excavació a l'abocador. Inclou taxes aboca- dor.	3,73
			TRES EUROS amb SETANTA-TRES CÈNTIMS
RASABT2C	ML	TUB PE D160 2 CIRCUITS tub PE D160 doble capa col.locat formigonat a l'interior de la rasa, inclòs un tub per a cada línia .	18,23
			DIVUIT EUROS amb VINT-I-TRES CÈNTIMS
E02414	ML	CABLE 4X240 MM² AL 0,6/1KV Subministrament i col·locació de cable de 4x240 mm² Al 0,6/1kv a l'interior de tubulars de PEAD Ø 160 m formigonats	17,07
			DISSET EUROS amb SET CÈNTIMS
E1244	ML	SENYALITZACIÓ PLACA PEAD Subministrament i col·locació de placa de PEAD per a protecció i senyalització de la línia elèctrica.	1,12
			UN EUROS amb DOTZE CÈNTIMS
E0337A	M3	SUB-BASE GRANULAR S-3 estesa i piconatge, fins al 98% del PM, de subbase granular ,tipus S-3 de tot-ú artificial	23,96
			VINT-I-TRES EUROS amb NORANTA-SIS CÈNTIMS
E02444	U	OBERTURA PROVISIONAL PAS LBT Obertura provisional consistent en deixar els tubs de polietilè passants fins després de col·locar la línia de B.T. i tapar posteriorment la rasa, seguint els mateixos criteris de projecte. Inclou l'execució per fases d'aquests petits trams i la senyalització de la rasa mentre està oberta.	13,45
			TRETZE EUROS amb QUARANTA-CINC CÈNTIMS
BASSOLSCGP1	U	CAIXA DISTRIBUCIÓ Subministre i col·locació de la caixa de distribució tipus Cahors mod. 555.014, equipa- da, dins de nínxol prefabricat, seguint la normativa de la companyia. Inclou la caixa amb tot l'aparellatge.	500,80
			CINC-CENTS EUROS amb VUITANTA CÈNTIMS
E0364ADO18	U	NÍNXOL PREFABRICAT DE FORMIGÓ 1 8 M Subministre i col·locació de nínxol per CGP I CDU de formigó amb porta metàl·lica. Inclou	444,57

QUADRE DE PREUS 1

CODI	UD	RESUM	PREU
------	----	-------	------

QUATRE-CENTS QUARANTA-QUATRE EUROS amb
CINQUANTA-SET CÈNTIMS

Beuda, a juliol de 2018.

Xavier Masip i Otzet
Enginyer de Camins, Canals i Ports
Col.legiat 8036

QUADRE NÚM. 2

DETALLS DELS PREUS DEL QUADRE NÚM. 2

Com disposa l'article 43 del Plec de Condicions Generals, el contractista no pot, sota cap pretext d'error o omisió en aquests treballs, reclamar cap modificació en els preus assenyalats en lletra al Quadre núm. 1, els quals són els que serveixen de base a l'adjudicació i els únics aplicables als treballs contractats, amb la baixa corresponent, segons la millora que s'hagi obtingut en la subhasta. els preus d'aquest Quadre s'aplicaran única i exclusivament en els casos que calgui abonar obres incompletes, quan per rescissió o bé per altra causa no arribin a acabar-se les obres contractades, sense que es pugi fer una valoració de cada unitat d'obra fraccionada que no sigui l'establerta en aquest Quadre.

QUADRE DE PREUS 2

CODI	UD	RESUM	PREU
CAPITOL C01 MILLORA ABASTAMENT AIGUA			

QUADRE DE PREUS 2

CODI	UD	RESUM	PREU
SUBCAPITOL C01.1 POU			
APARTAT C01.1.1 ARQUETA POU			
3E0310	M3	EXCAVACIO DE RASES Q.T.T. excavació i càrrega amb mitjans mecànics de rases i pous en qualsevol tipus de terreny, inclòs roca, amb mitjans mecànics, inclòs, si s'escau, p.p. d'estrebada de la rasa i p.p. d'excavació manual en encreuaments i paral·lelisme amb altres serveis.	
		Ma d'obra.....	2,70
		Maquinaria	5,71
		Materials	0,50
		TOTAL PARTIDA	8,91
E0317	M3	REPLE I PICONAT DE RASES replè i piconat al 98% del P.M. de rases amb productes seleccionats procedents de l'excavació, inclòs, si s'escau, reposició de terra vegetal procedent de l'excavació, acompanyada al costat de la rasa.	
		Ma d'obra.....	1,80
		Maquinaria	4,15
		Materials	0,36
		TOTAL PARTIDA	6,31
E0327	M3	TRANSPORT TERRES A ABOCADOR càrrega i transport de terres sobrants de l'excavació a l'abocador. Inclou taxes abocador.	
		Ma d'obra.....	0,45
		Maquinaria	1,75
		Materials	1,53
		TOTAL PARTIDA	3,73
E0331	M3	GRAVES Subministrament i col·locació de graves en fonament, paviment,...	
		Ma d'obra.....	6,93
		Maquinaria	4,46
		Materials	19,76
		TOTAL PARTIDA	31,15
E0128	M3	BASE FORMIGO HM-10 formació de base o solera amb formigó H-100	
		Ma d'obra.....	4,50
		Materials	65,14
		TOTAL PARTIDA	69,64
E0430	M3	FORMIGO HA-25 COL.LOCAT formigó HM-25 cabocat amb cubilot. Col·locat	
		Ma d'obra.....	9,00
		Materials	94,77
		TOTAL PARTIDA	103,77
E03324	M2	MALLA EL.B/CORR.OBRA MANIP.TALLER, ME 15X15CM, D12-12MM, B500 SD malla electrosoldada de barres corrugades d'acer, elaborada a l'obra i manipulada a taller ME 15X15cm D: 12-12 MM B 500 SD 6 X 2,2 m, segons UNE 36092, col·locada en llosa de formigó.	
		Ma d'obra.....	0,17
		Materials	7,75
		TOTAL PARTIDA	7,92

QUADRE DE PREUS 2

CODI	UD	RESUM	PREU
E0466	M2	<p>PARET ESTR. 20 CM BLOC, FORADAT 40X20X20</p> <p>Paret estructural de 20 cm de gruix, de bloc foradat llis de 40x20x20 cm R6 N/mm2 (58,86 kp/cm2) de morter de ciment, col.locat amb morter de ciment 1:4, elaborat a l'obra amb formigonera de 165 l i reforçat amb formigó.</p>	<p>Ma d'obra..... 39,46</p> <p>Maquinaria 0,02</p> <p>Materials 12,75</p> <hr/> <p>TOTAL PARTIDA 52,23</p>
E009	U	<p>TAPA ACER GALVANITZAT ESTRIAT 2,70 X 0,90 M (4 COSSOS)</p> <p>Tapa acer galvanitzat estriat de 2,70x0,90 m composta per quatre cossos de 675x900 mm, inclòs reforços, marc i sistema tancament amb barra i "candau".</p>	<p>Materials 1.121,48</p> <hr/> <p>TOTAL PARTIDA 1.121,48</p>
E06572	U	<p>ELEMENTS COMPLEMENTARIS SUPORT QUADRE ELÈCTRIC</p> <p>Elements complementaris per posar el quadre elèctric. Inclou llosa prefabricada de formigó armat de coberta d'1,30x0,55, tapa i marc d'acer galvanitzat de 0,82x0,80 i altres elements necessaris per a finalitzar el suport del quadre elèctric.</p>	<p>Materials 410,43</p> <hr/> <p>TOTAL PARTIDA 410,43</p>
APARTAT C01.1.2 EQUIPAMENT POU			
E005	U	<p>ELECTROBOMBA SUBMERGIBLE POU</p> <p>Subministre i col·locació d'electrobomba submergible de 6" d'acer inoxidable Calpeda 6 SDN/12/19 o similar, amb motor submergit mod. I6CS-R de 7,5 Kw , d'acer inoxidable (AISI 316) capaç d'impulsar 15m³/h a una alçada manomètrica de 110 m.c.a a 2900 r.p.m.</p>	<p>Materials 4.607,82</p> <hr/> <p>TOTAL PARTIDA 4.607,82</p>
E40002A	ML	<p>CANONADA ACER INOX. DE 65 mm DN</p> <p>Canonada d'acer inoxidable de 65 mm DN, amb platines soldades i tornejades, juntes toriques i cargols.Totalment muntada i provada.</p>	<p>Materials 60,11</p> <hr/> <p>TOTAL PARTIDA 60,11</p>
E40010	U	<p>VALVULERIA</p> <p>Subministrament d'accessoris de pou amb fosa dúctil, compost per: enllaç bomba-canonada, bigueta de subjecció, corba de sortida, vàlvula de comporta tancament elàstic F.D Ø DN 65, carret amb picatge per manòmetre i aixeta per presa de mostres, desguàs i accessoris per connexió amb canonada d'impulsió, segons detall plànols.</p>	<p>Materials 1.929,73</p> <hr/> <p>TOTAL PARTIDA 1.929,73</p>
E40004	ML	<p>TUB PIEZOMÈTRIC PVC D32 MM</p> <p>Tub piezomètric de PVC de 32 mm. Col·locat.</p>	<p>Materials 1,52</p> <hr/> <p>TOTAL PARTIDA 1,52</p>

QUADRE DE PREUS 2

CODI	UD	RESUM	PREU
E2202S	ML	CABLE ESPECIAL SONDES SUBMERGIBLE 4x2.5 MM2 Cu Subministrament i col·locació de cable de 4x2,5 mm² RV-K 0,6/1kV especial submergible per a sondes.	
		Maquinaria	0,32
		Materials	1,71
		TOTAL PARTIDA	2,03
E0913	ML	CABLE DE 4X16 mm2,Cu 0,6/1KV SUBMERGIBLE Subministrament i col·locació de conductor de coure 4x16 mm² RV-K 0,6/1kV, submergible, per anar a l'interior del pou.	
		Materials	9,54
		TOTAL PARTIDA	9,54
E40006	U	JOC DE SONDES Joc de sondes. Col.locat.	
		Materials	44,52
		TOTAL PARTIDA	44,52
EJ002	U	QUADRE ELECTRIC PROT/COM. Quadre de protecció i comandament del pou amb magnetotèrmic, diferencial, arrencador progressiu, control de sondes pou-dipòsit,.... situat a l'interior d'armari de poliester IP66, segons esquema plànol. Instal·lat i provat.	
		TOTAL PARTIDA	1.878,00
APARTAT C01.1.3 ACCES POU			
E0337AA	M2	REPAS, ANIVELL I COMPAC EXPL. repassada i anivellació de l'explanada, i compactació al 98% de P.N., de forma que quedi de forma apte i preparada per l'extesa de capes posteriors.	
		Maquinaria	1,39
		Materials	0,08
		TOTAL PARTIDA	1,47
E0337A	M3	SUB-BASE GRANULAR S-3 estesa i piconatge, fins al 98% del PM, de subbase granular ,tipus S-3 de tot-ú artificial	
		Ma d'obra	0,63
		Maquinaria	1,97
		Materials	21,36
		TOTAL PARTIDA	23,96

QUADRE DE PREUS 2

CODI	UD	RESUM	PREU
APARTAT C01.1.4 ALTRES			
E0331	M3	GRAVES Subministrament i col·locació de graves en fonament, paviment,...	
			Ma d'obra 6,93
			Maquinaria 4,46
			Materials 19,76
			TOTAL PARTIDA 31,15
E2005BB	ML	TANCA METAL·LICA DE SIMPLE TORSIÓ GALVANITZADA 2,00 M Subministrament i col·locació de tanca metàl·lica d'enreixat de simple torsió de forma romboidal, fabricat amb filferro de 50kg/mm ² de resistència, galvanitzat de diàmetre 2.2mm i amples de malla de 40 a 50mm. El preu inclou la part proporcional de muntants de fusta tractada que es col·locaran aproximadament cada 2 m, muntants de cantonada, incloent pern, ancoratges, daus de formigó i tots els elements necessaris per a una correcta construcció.	
			Materials 26,71
			TOTAL PARTIDA 26,71
ITA2IA01	U	PORTA SIMPLE TORSIÓ 2,0 x 3,50 M DUES BATENTS Subministrament i col·locació de porta amb reixa de simple torsió d'alçada 2.0 m i ample 3,50 m, de dos batents, formada per perfils metàl·lics i malla electrosoldada. El preu inclou els muntants de subjecció de perfil quadrat proveïts de subjeccions per empostrar a murs o fixar amb els muntants de tanca metàl·lica, balda de tancament, passadors de peu i topll anclat a terra.	
			Maquinaria 52,00
			Materials 278,72
			TOTAL PARTIDA 330,72

QUADRE DE PREUS 2

CODI	UD	RESUM	PREU
SUBCAPITOL C01.2 IMPULSIÓ POU - DIPÒSIT SEGUERÓ			
E102	ML	EXCAVACIÓ RASA RASADORA DISC 0,30X0,80 M Excavació de rasa amb rasadora de disc en tot tipus de terreny, inclòs zones pavimentades de 0,30 x 0,80 m.	
		Ma d'obra.....	1,62
		Maquinària	8,64
		Materials	0,62
		TOTAL PARTIDA	10,88
E0317	M3	REPLE I PICONAT DE RASES replè i piconat al 98% del P.M. de rases amb productes seleccionats procedents de l'excavació, inclòs, si s'escau, reposició de terra vegetal procedent de l'excavació, acopiada al costat de la rasa.	
		Ma d'obra.....	1,80
		Maquinària	4,15
		Materials	0,36
		TOTAL PARTIDA	6,31
E0322	M3	SORRA COL.LOCADA sorra col.locada de pedrera en assentament de canonades.	
		Ma d'obra.....	1,80
		Materials	16,01
		TOTAL PARTIDA	17,81
E0327	M3	TRANSPORT TERRES A ABOCADOR càrrega i transport de terres sobrants de l'excavació a l'abocador. Inclou taxes abocador.	
		Ma d'obra.....	0,45
		Maquinària	1,75
		Materials	1,53
		TOTAL PARTIDA	3,73
E0705BB	ML	CANONADA P.E. 10 ATM D. 63 canonada de pead 10 Atm diàmetre 63 mm,col.locada incluint part proporcional de juntes electrosoldades, accessoris colzats i peces especials. Totalment muntada i provada.	
		Ma d'obra.....	1,56
		Materials	2,55
		TOTAL PARTIDA	4,11
ERGGJU1A	ML	CINTA SENYALITZACIÓ SERVEI Cinta senyalitzadora de plàstic de xarxa d'aigua potable o xarxa elèctrica.	
		Materials	0,20
		TOTAL PARTIDA	0,20

QUADRE DE PREUS 2

CODI	UD	RESUM	PREU
SUBCAPITOL C01.3 ESTACIÓ DE BOMBAMENT DIPÒSIT SEGUERÓ			
APARTAT C3.1 AMPLIACIÓ CASETA			
3E0310	M3	EXCAVACIÓ DE RASES Q.T.T. excavació i càrrega amb mitjans mecànics de rases i pous en qualsevol tipus de terreny, inclòs roca, amb mitjans mecànics, inclòs, si s'escau, p.p. d'estrebada de la rasa i p.p. d'excavació manual en encreuaments i paral·lelisme amb altres serveis.	
		Ma d'obra.....	2,70
		Maquinària	5,71
		Materials	0,50
		TOTAL PARTIDA	8,91
E0128	M3	BASE FORMIGO HM-10 formació de base o solera amb formigó H-100	
		Ma d'obra.....	4,50
		Materials	65,14
		TOTAL PARTIDA	69,64
E0430	M3	FORMIGO HA-25 COL.LOCAT formigó HM-25 cabocat amb cubilot. Col·locat	
		Ma d'obra.....	9,00
		Materials	94,77
		TOTAL PARTIDA	103,77
E03324	M2	MALLA EL.B/CORR.OBRA MANIP.TALLER, ME 15X15CM, D12-12MM, B500 SD malla electrosoldada de barres corrugades d'acer, elaborada a l'obra i manipulada a taller ME 15X15cm D: 12-12 MM B 500 SD 6 X 2,2 m, segons UNE 36092, col·locada en llosa de formigó.	
		Ma d'obra.....	0,17
		Materials	7,75
		TOTAL PARTIDA	7,92
E0466	M2	PARET ESTR. 20 CM BLOC, FORADAT 40X20X20 Paret estructural de 20 cm de gruix, de bloc foradat llis de 40x20x20 cm R6 N/mm ² (58,86 kp/cm ²) de morter de ciment, col·locat amb morter de ciment 1:4, elaborat a l'obra amb formigonera de 165 l i reforçat amb formigó.	
		Ma d'obra.....	39,46
		Maquinària	0,02
		Materials	12,75
		TOTAL PARTIDA	52,23
E0138	ML	CINTO PERIMETRAL 20X15 formació de cinto perimetral de 20x15 amb formigó HA-25 ,armat amb 4 d.10,incluint encofrat	
		Ma d'obra.....	19,50
		Materials	13,64
		TOTAL PARTIDA	33,14

QUADRE DE PREUS 2

CODI	UD	RESUM	PREU
E0131	M2	COBERTA BIGUES A,SOLERA TEULA coberta formada per bigues autoportants prefabricades de formigó,solera d'encadellat ceràmic i teula plana	
		Ma d'obra.....	50,20
		Maquinaria	0,03
		Materials	27,27
		TOTAL PARTIDA	77,50
E0133	M2	ARREBOSSAT INT MESTREJAT arrebossat d'interiors a menys de 3 m. d'alçada ,amb morter m-40 b, mestrejat acabat arremolinat	
		Ma d'obra.....	14,35
		Maquinaria	0,01
		Materials	1,66
		TOTAL PARTIDA	16,02
E0134	M2	ARREBOSSAT EXT MESTREJAT arrebossat d'exterior a menys de 3 m. d'alçada ,amb morter m-40 b ,mestrejat acabat arremolinat	
		Ma d'obra.....	17,37
		Maquinaria	0,02
		Materials	2,00
		TOTAL PARTIDA	19,39
E0139	U	PORTA D'ACER GALV. 1,0X2,0 porta de planxa de ferro galvanitzada de 1,0 x 2,0 m, tipus antifoc, incluint marc,frontisses,panys.Totalment instal.lada	
		Maquinaria	52,00
		Materials	278,72
		TOTAL PARTIDA	330,72
E0140	U	REIXA VENTILACIO FORM.40X40 reixa de ventilació de lames fixes de formigó de 40x40 i tela mosquitera per la part interior.	
		Ma d'obra.....	29,25
		Materials	38,86
		TOTAL PARTIDA	68,11
E0137	M2	PINTAT EXT.PINTURA PLASTICA pintat de parets exteriors a dues mans amb pintura plàstica especial del color ral a decidir per la D.F.	
		Ma d'obra.....	4,56
		Materials	1,58
		TOTAL PARTIDA	6,14
E0150	U	FORMACIÓ BANCADA BOMBA Formació bancada de formigó per instal·lació electrobomba vertical de 30x30x15 cm, amb malla Ø 6 mm de 10x10 cm	
		Ma d'obra.....	19,50
		Materials	19,46
		TOTAL PARTIDA	38,96

QUADRE DE PREUS 2

CODI	UD	RESUM	PREU
APARTAT C3.2 EQUIPAMENT EBAP			
E40001	U	ELECTROBOMBA VERTICAL 1,3 KW Subministre i col·locació d'electrobomba multicapa monobloc vertical d'acer inoxidable d'Espa o similar Multi 25-5 1,3 kv, 3x230/400 v, 2900 rpm, capaç d'impulsar 4 m³/h a una alçada manomètrica de 30 m.c.a.	
			Materials 521,52
			TOTAL PARTIDA 521,52
E0041	U	VÀLVULERIA EBAP Subministrament i instal·lació de la valvuleria i els diferents elements que componen la instal·lació hidràulica de la impulsió del dipòsit de l'estació de bombament seguint esquema dels plànols corresponents. Inclou vàlvules de tancament elàstic, comptador, vàlvules de retenció, carret de desmuntatge, peces especials, caldereria,.... totalment muntat, provat i connexionat.	
			Materials 2.582,90
			TOTAL PARTIDA 2.582,90
E05525	U	QUADRE BOMBAMENT Subministrament i instal·lació de quadre de bombament amb maniobra alternada, pres-sòstats, guardamotors,... a l'interior d'armari de polièster IP66	
			TOTAL PARTIDA 1.725,00
S1BN8-F2.5C	ML	CONDUCTOR COURE 750 V 2X2,5MM2 Subministrament i col·locació de conductor de coure 2x2,5 mm² RV-K 0,6/1kV, per alimentació punts de consum. Inclou connexions, derivacions i la totalitat dels accessoris i treballs necessaris. Part proporcional de tub ignífuc, instal·lat.	
			Ma d'obra..... 1,54
			Materials 1,02
			TOTAL PARTIDA 2,56
E03211	ML	CONDUCTOR COURE 1000 V 4X2,5 MM2 Subministrament i col·locació de conductor de coure 4x2,5 mm² RV-K 0,6/1kV, per alimentació punts de consum. Inclou connexions, derivacions i la totalitat dels accessoris i treballs necessaris. Part proporcional de tub ignífuc, instal·lat.	
			Ma d'obra..... 1,54
			Materials 1,79
			TOTAL PARTIDA 3,33
E0904	U	INSTAL·LACIÓ ELÈCTRICA CAMBRA Instal·lació elèctrica de la cambra. Inclou enllumenat de treball i seguretat, ampliació quadre elèctric per ubicar proteccions. Totalment acabat i connexionat.	
			Materials 412,03
			TOTAL PARTIDA 412,03

QUADRE DE PREUS 2

CODI	UD	RESUM	PREU
APARTAT C3.3 ALTRES			
E0187	U	PORTA METÀL·LICA SIMPLE TORSIÓ 1,80 M DUES BATENTS Subministrament i col.locació de porta de reixa de simple torsió d'alçada 2.0 m i ample 1,80 m, de dos batents, formada per perfils metàl·lics i malla electrosoldada. El preu inclou els muntants de subjecció de perfil quadrat proveïts de subjeccions per empostrar a murs o fixar amb els muntants de tanca metàl·lica, balda de tancament, passadors de peu i topall anclat a terra.	
		Maquinaria	70,00
		Materials	375,20
		TOTAL PARTIDA	445,20
E2005BB	ML	TANCA METAL·LICA DE SIMPLE TORSIÓ GALVANITZADA 2,00 M Subministrament i col.locació de tanca metàl·lica d'enreixat de simple torsió de forma romboïdal, fabricat amb filferro de 50kg/mm2 de resistència, galvanitzat de diàmetre 2.2mm i amples de malla de 40 a 50mm. El preu inclou la part proporcional de muntants de fusta tractada que es col·locaran aproximadament cada 2 m, muntants de cantonada, incloent pernns, ancoratges, daus de formigó i tots els elements necessaris per a una correcta construcció.	
		Materials	26,71
		TOTAL PARTIDA	26,71

QUADRE DE PREUS 2

CODI	UD	RESUM	PREU
SUBCAPITOL C01.4 RAMAL INTERCONNEIXIÓ SEGUERÓ			
E102	ML	EXCAVACIÓ RASA RASADORA DISC 0,30X0,80 M Excavació de rasa amb rasadora de disc en tot tipus de terreny, inclòs zones pavimentades de 0,30 x 0,80 m.	
		Ma d'obra.....	1,62
		Maquinària	8,64
		Materials	0,62
		TOTAL PARTIDA	10,88
E0317	M3	REPLE I PICONAT DE RASES replè i piconat al 98% del P.M. de rases amb productes seleccionats procedents de l'excavació, inclòs, si s'escau, reposició de terra vegetal procedent de l'excavació, aco- piada al costat de la rasa.	
		Ma d'obra.....	1,80
		Maquinària	4,15
		Materials	0,36
		TOTAL PARTIDA	6,31
E0322	M3	SORRA COL.LOCADA sorra col.locada de pedrera en assentament de canonades.	
		Ma d'obra.....	1,80
		Materials	16,01
		TOTAL PARTIDA	17,81
E0327	M3	TRANSPORT TERRES A ABOCADOR càrrega i transport de terres sobrants de l'excavació a l'abocador. Inclou taxes aboca- dor.	
		Ma d'obra.....	0,45
		Maquinària	1,75
		Materials	1,53
		TOTAL PARTIDA	3,73
E08787	ML	CANONDA PE. 16 ATM. D. 63 canonada de pead 16 Atm diàmetre 63 mm,col.locada incluint part proporcional de jun- tes electrosoldades, accessoris colzats i peces especials. Totalment muntada i prova- da.	
		Ma d'obra.....	1,56
		Materials	3,53
		TOTAL PARTIDA	5,09
E03269A	U	VÀLVULA COMPORTA DN 50 MM Subministra i col·locació de vàlvula de tancament elàstic de Ø 50 mm, tipus BV-05-47 BAKIO F4 PN10/16 de Belgicast o similar. Inclou accessoris i peces especials. Totalment col·locat i muntat.	
		Ma d'obra.....	39,00
		Materials	116,97
		TOTAL PARTIDA	155,97
E1001	U	ARQUETA REGISTRE D 1,10 X 1 arqueta de registre tipus pou de 1,10 m de diàmetre i 1 m de profunditat	

QUADRE DE PREUS 2

CODI	UD	RESUM	PREU
			Ma d'obra..... 100,50
			Maquinaria 0,10
			Materials 162,79
			TOTAL PARTIDA 263,38

ERGGJU1A	ML	CINTA SENYALITZACIÓ SERVEI Cinta senyalitzadora de plàstic de xarxa d'aigua potable o xarxa elèctrica.	
			Materials 0,20
			TOTAL PARTIDA 0,20

QUADRE DE PREUS 2

CODI	UD	RESUM	PREU
SUBCAPITOL C01.5 RAMAL INTERCONNEIXIÓ BEUDA			
E102	ML	EXCAVACIÓ RASA RASADORA DISC 0,30X0,80 M Excavació de rasa amb rasadora de disc en tot tipus de terreny, inclòs zones pavimentades de 0,30 x 0,80 m.	
		Ma d'obra.....	1,62
		Maquinaria	8,64
		Materials	0,62
		TOTAL PARTIDA	10,88
E103	ML	EXCAVACIÓ RASA RASADORA CADENA 0,40X1,0 M Excavació de rasa amb rasadora de cadenes sobre orugues en tot tipus de terreny, inclòs zones pavimentades de 0,40 x 1,0 m.	
		Ma d'obra.....	1,43
		Maquinaria	11,25
		Materials	0,76
		TOTAL PARTIDA	13,44
E0317	M3	REPLE I PICONAT DE RASES replè i piconat al 98% del P.M. de rases amb productes seleccionats procedents de l'excavació, inclòs, si s'escau, reposició de terra vegetal procedent de l'excavació, acompanyada al costat de la rasa.	
		Ma d'obra.....	1,80
		Maquinaria	4,15
		Materials	0,36
		TOTAL PARTIDA	6,31
E0316	M3	REPLÈ RASES MORTER CIMENT POBRE Replè de rases amb morter de ciment pobre, col·locat amb cubilot des de camió cisterna.	
		Materials	61,22
		TOTAL PARTIDA	61,22
E0322	M3	SORRA COL·LOCADA sorra col·locada de pedrera en assentament de canonades.	
		Ma d'obra.....	1,80
		Materials	16,01
		TOTAL PARTIDA	17,81
E0327	M3	TRANSPORT TERRES A ABOCADOR càrrega i transport de terres sobrants de l'excavació a l'abocador. Inclou taxes abocador.	
		Ma d'obra.....	0,45
		Maquinaria	1,75
		Materials	1,53
		TOTAL PARTIDA	3,73
E0128A	ML	BASE FORMIGO HM-15 Pavimentació amb 10 cm de formigó HM-15 de la part superior de la rasa de 0,40 d'amplada, per col·locar 4 cm de mescla bituminosa, segons detall rasa.	

QUADRE DE PREUS 2

CODI	UD	RESUM	PREU
			Ma d'obra..... 0,72
			Materials..... 7,46
			TOTAL PARTIDA 8,18
E0874	ML	CANONADA PE. 16 ATM D. 75 canonada de pead 16 Atm diàmetre 75 mm,col.locada incluint part proporcional de juntes electrosoldades, accessoris colzats i peces especials. Totalment muntada i provada.	
			Ma d'obra..... 1,56
			Materials..... 4,72
			TOTAL PARTIDA 6,28
E03245	U	VÀLVULA COMPORTA DN 65 MM Subministrament i col·locació de vàlvula de comporta DN 65 mm.	
			Ma d'obra..... 39,00
			Materials..... 125,10
			TOTAL PARTIDA 164,10
E0899	U	DESGUAS CANONADA 40 mm desguàs per a canonada de P.E. format per una vàlvula elàstica de D.N. 40 mm PN16 i 5 m de canonada. Col·locat dins una arqueta de 60x60x100 feta a obra amb rajol ceràmic, arremolinada interiorment, amb tapa i marc de fosa	
			Ma d'obra..... 124,60
			Maquinaria..... 0,05
			Materials..... 164,82
			TOTAL PARTIDA 289,47
E1004B	U	ARQUETA 60X60X1,0 arqueta de 60 x 60 x 100 feta a obra amb rajol ceràmic ,arremolinada interiorment,amb tapa i marc de fosa, totalment acabada.	
			Ma d'obra..... 83,60
			Maquinaria..... 0,05
			Materials..... 78,38
			TOTAL PARTIDA 162,03
ERGGJU1A	ML	CINTA SENYALITZACIÓ SERVEI Cinta senyalitzadora de plàstic de xarxa d'aigua potable o xarxa elèctrica.	
			Materials..... 0,20
			TOTAL PARTIDA 0,20
E116322	T	MESCLA BITUMINOSA D-12 mescla bituminosa en calent tipus D-12, àrid granític col·locada i compactada en una capa de 4 cm de gruix de promig (2,40t/m3). Inclou p.p. de trasllat de maquinària.	
			Materials..... 73,80
			TOTAL PARTIDA 73,80
E1142	M2	REG D'ADHERENCIA reg d'adherencia, emulsió catiònica, dossificació 1 kg/m2	
			Materials..... 0,32
			TOTAL PARTIDA 0,32

QUADRE DE PREUS 2

CODI	UD	RESUM	PREU
EE1030	M2	FRESAT PAVIMENT EXISTENT Fresat de paviment existent d'aglomerat asfàtic, per un gruix promig de 6 cm. Inclòs trasllat a abocador de runes per reciclatge.	
		Ma d'obra.....	0,85
		Maquinària	1,67
		Materials	0,15
		TOTAL PARTIDA	2,67
E0439SP300	ML	PROTECCIO CANONADES AIGUA PAS CTRA. Protecció de les canonades d'aigua en el pas per carretera amb un tub de PEAD Ø 250 mm de diàmetre voltat de formigó H-150.	
		Ma d'obra.....	15,60
		Materials	42,81
		TOTAL PARTIDA	58,41
E0324	ML	PROTECCIÓ CANONADES AIGUA PAS RIERA Protecció de les canonades d'aigua en el pas per riera amb un tub de PEAD Ø 250 mm de diàmetre voltat de formigó H-150.	
		Ma d'obra.....	15,60
		Materials	20,55
		TOTAL PARTIDA	36,15

QUADRE DE PREUS 2

CODI	UD	RESUM	PREU
SUBCAPITOL C01.6 RAMAL VEÏNAT BEUDA			
E103	ML	EXCAVACIÓ RASA RASADORA CADENA 0,40X1,0 M Excavació de rasa amb rasadora de cadenes sobre orugues en tot tipus de terreny, inclòs zones pavimentades de 0,40 x 1,0 m.	
		Ma d'obra.....	1,43
		Maquinaria	11,25
		Materials	0,76
		TOTAL PARTIDA	13,44
E0322	M3	SORRA COL.LOCADA sorra col.locada de pedrera en assentament de canonades.	
		Ma d'obra.....	1,80
		Materials	16,01
		TOTAL PARTIDA	17,81
E0327	M3	TRANSPORT TERRES A ABOCADOR càrrega i transport de terres sobrants de l'excavació a l'abocador. Inclou taxes abocador.	
		Ma d'obra.....	0,45
		Maquinaria	1,75
		Materials	1,53
		TOTAL PARTIDA	3,73
E110	ML	CANONADA PE. 16 ATM D.110 Subministrament i col·locació de tub de PEAD D. 110 mm, PE100, PN 16, apte per a ús alimentari, inclòs p.p. de juntes electrosoldades, tes, colzes, reduccions,.... Totalment col·locat, instal·lat i provat.(seguint la norma UNE-EN 805:2000)	
		Ma d'obra.....	1,95
		Materials	8,73
		TOTAL PARTIDA	10,68
E122DD	U	VALV. COMPORTA PLET. T. ELAS. 100 Vàlvula de comporta amb pletina, de diàmetre 100 mm, amb tancament elàstic, inclòs peces i accessoris per a la unió a les canonades, (brides, reduccions, T,...) col·locada i provada.	
		Materials.....	248,04
		TOTAL PARTIDA	248,04
E0337A	M3	SUB-BASE GRANULAR S-3 estesa i piconatge, fins al 98% del PM, de subbase granular ,tipus S-3 de tot-ú artificial	
		Ma d'obra.....	0,63
		Maquinaria	1,97
		Materials	21,36
		TOTAL PARTIDA	23,96
E1004B	U	ARQUETA 60X60X1,0 arqueta de 60 x 60 x 100 feta a obra amb rajol ceràmic ,arremolinada interiorment,amb tapa i marc de fosa, totalment acabada.	

QUADRE DE PREUS 2

CODI	UD	RESUM	PREU
			Ma d'obra..... 83,60
			Maquinaria 0,05
			Materials 78,38
			TOTAL PARTIDA 162,03
E05444	U	REPOSICIÓ ESCOMESA Reposició escomesa consistent en la connexió al nou tub projectat de l'escomesa actual. Totalment connectada i acabada. Inclou claus, collarí, tub,... i obra civil necessària	
			TOTAL PARTIDA 100,00
ERGGJU1A	ML	CINTA SENYALITZACIÓ SERVEI Cinta senyalitzadora de plàstic de xarxa d'aigua potable o xarxa elèctrica.	
			Materials 0,20
			TOTAL PARTIDA 0,20
E08141	U	HIDRANT INCENDIS H-100 hidrant d'incendis H-100 col.locat soterrat de prefabricat de resina amb tapa de metall pintat vermell (RAL 3000) , amb tancament d'acer inox. tipus Belgicast o similar.Inclou senyal de situació d'hidrant. Totalment instal.lat i connectat.	
			Ma d'obra..... 58,50
			Materials 534,41
			TOTAL PARTIDA 592,91
SUBCAPITOL C01.7 DIPÒSIT DE BEUDA			
E07	U	ENTRADA DIPÒSIT Subministrament i instal·lació de la valvuleria i els diferents elements que componen la instal·lació hidràulica de l'entrada al dipòsit de Beuda. Inclou vàlvules de tancament elàstic, carret de desmuntatge, peces especials, caldereria,.... totalment muntat, provat i connexionat.	
			Materials 2.134,74
			TOTAL PARTIDA 2.134,74
E99	PA	ADEQUACIÓ CASETA I DIPÒSIT EXISTENT Adequació de la caseta existent de valvuleria del dipòsit de Beuda per tal de poder-hi incloure la canonada d'arribada de la nova impulsió procedent del dipòsit de Segueró. Inclou obra civil a la caseta i al dipòsit. A justificar segons quadre de preus.	
			TOTAL PARTIDA 2.000,00

QUADRE DE PREUS 2

CODI	UD	RESUM	PREU
SUBCAPITOL C01.8 SUBMINISTRAMENT ELÈCTRIC I TELECONTROL			
E500	U	QUADRE MESURA TIPUS TMF-1 Subministrament i instal·lació de quadre de mesura tipus TMF-1 amb ICP de 4P 35A. Totalment instal·lat i connectat a l'interior de l'actual armari.	
			TOTAL PARTIDA 660,00
E501	U	QUADRE DISTRIBUCIÓ I PROTECCIÓ GENERAL 1 Subministrament i instal·lació de quadre de distribució i protecció general 1 segons esquema a l'interior de caixa de poliester IP 66, situat a l'estació de bombament del Noguer de Segueró, al costat del corral de Segueró.	
			TOTAL PARTIDA 1.285,50
E503	U	QUADRE DISTRIBUCIÓ I PROTECCIÓ GENERAL 2 Subministrament i instal·lació de quadre de distribució i protecció general 1 segons esquema a l'interior de caixa de poliester IP 66, instal·lat a la nova caseta del dipòsit de Segueró.	
			TOTAL PARTIDA 1.105,50
3E0310	M3	EXCAVACIÓ DE RASES Q.T.T. excavació i càrrega amb mitjans mecànics de rases i pous en qualsevol tipus de terreny, inclòs roca, amb mitjans mecànics, inclòs, si s'escau, p.p. d'estrebada de la rasa i p.p. d'excavació manual en encreuaments i paral·lelisme amb altres serveis.	
			Ma d'obra 2,70
			Maquinària 5,71
			Materials 0,50
			TOTAL PARTIDA 8,91
3E0322	M3	SORRA COL.LOCADA sorra col.locada en assentament i recobriment de canonades	
			Ma d'obra 0,72
			Materials 15,94
			TOTAL PARTIDA 16,66
3E0317	M3	REPLE I PICONAT DE RASES replè i piconat de rases al 95% del PN de terres procedents de l'excavació o acopi de terres, inclús càrrega i transport des d'aquest.	
			Ma d'obra 1,08
			Maquinària 2,79
			Materials 0,23
			TOTAL PARTIDA 4,10
E0327	M3	TRANSPORT TERRES A ABOCADOR càrrega i transport de terres sobrants de l'excavació a l'abocador. Inclou taxes abocador.	
			Ma d'obra 0,45
			Maquinària 1,75
			Materials 1,53
			TOTAL PARTIDA 3,73

QUADRE DE PREUS 2

CODI	UD	RESUM	PREU
E002010	ML	CABLE 4X16 MM2 Cu 0,6/1Kv Subministrament i col·locació de cable de 4x16 mm² Cu 0,6/1kv	
		Materials	8,02
		TOTAL PARTIDA	8,02
E02040	ML	CABLE 4X50 MM2 Cu 0,6/1 Kv	
		Materials	27,83
		TOTAL PARTIDA	27,83
E03211	ML	CONDUCTOR COURE 1000 V 4X2,5 MM2 Subministrament i col·locació de conductor de coure 4x2,5 mm² RV-K 0,6/1kV, per alimentació punts de consum. Inclou connexions, derivacions i la totalitat dels accessoris i treballs necessaris. Part proporcional de tub ignífuc, instal·lat.	
		Ma d'obra	1,54
		Materials	1,79
		TOTAL PARTIDA	3,33
E0544	ML	CANONADA P.E D.125 DC CORRUGAT PAS LÍNIA ELÈCTRICA Subministrament i col·locació de tub de PE. D.125 doble paret corrugat per al pas de línies elèctriques	
		Materials	3,82
		TOTAL PARTIDA	3,82
E121	U	ARQUETA CEGA 80X80 PAS LÍNIES B.T. Formació d'arqueta cega de 80x80x100 cm de fàbrica de rajol per al pas de línies de B.T.	
		Ma d'obra	21,50
		Maquinària	0,07
		Materials	34,42
		TOTAL PARTIDA	55,98
E0013	U	TELECONTROL Telecontrol que permeti l'accionament automàtic de les bombes de l'estació de bombament del dipòsit de Segueró en funció del senyal emès des del dipòsit de Coll de Jou, via telèfon mòbil. A justificar.	
		TOTAL PARTIDA	2.500,00

QUADRE DE PREUS 2

CODI	UD	RESUM	PREU
SUBCAPITOL C01.9 OBRES COMPLEMENTÀRIES			
E0255	ML	TRITUB PEAD 3X20 MM Subministrament i col·locació de tritub de polietilè d'alta densitat tipus FLATLINER de GM PLAST o similar. Consta de tres microductes, cada tub té una mida exterior 20 mm i mida interior 16 mm, paret de 2mm de gruix amb estriat interior per facilitar el bufat del cable. Cada microducte serà de diferent color. Inclou una funda de protecció exterior de polietilè per re agrupar els microductes. Se subministra en bobines de fusta de 750 ml.	
			Materials 2,89
			TOTAL PARTIDA 2,89
E154HHBN	U	ARQUETA REGISTRE 40X40 arqueta de registre tipus pou de 40 X40	
			Ma d'obra..... 58,50
			Materials 88,24
			TOTAL PARTIDA 146,74
E55555	U	SEGURETAT I SALUT Segons projecte de seguretat i salut adjunt.	
			TOTAL PARTIDA 1.500,00
EC3399	PA	REPOSICIO SERVEIS AFECTATS Per a la reposició dels serveis afectats en l'obertura de les rases i realització de les obres. La partida es justificarà segons quadre de preus.	
			TOTAL PARTIDA 2.000,00
E0244	PA	MESURES CORRECTORES IMPACTE AMBIENTAL Mesures correctores per a la reducció de l'impacte ambiental.	
			TOTAL PARTIDA 1.500,00
E0314	PA	OBRES NO COMPRESSES Obres no compreses. A justificar segons quadre de preus.	
			TOTAL PARTIDA 6.000,00

QUADRE DE PREUS 2

CODI	UD	RESUM	PREU
CAPITOL C02 LÍNIA BAIXA TENSÍO			

QUADRE DE PREUS 2

CODI	UD	RESUM	PREU
SUBCAPITOL C02.1 LÍNIA B.T.			
E103	ML	EXCAVACIÓ RASA RASADORA CADENA 0,40X1,0 M Excavació de rasa amb rasadora de cadenes sobre orugues en tot tipus de terreny, inclòs zones pavimentades de 0,40 x 1,0 m.	
		Ma d'obra.....	1,43
		Maquinaria	11,25
		Materials	0,76
		TOTAL PARTIDA	13,44
E0317	M3	REPLE I PICONAT DE RASES replè i piconat al 98% del P.M. de rases amb productes seleccionats procedents de l'excavació, inclòs, si s'escau, reposició de terra vegetal procedent de l'excavació, aco- piada al costat de la rasa.	
		Ma d'obra.....	1,80
		Maquinaria	4,15
		Materials	0,36
		TOTAL PARTIDA	6,31
E0327	M3	TRANSPORT TERRES A ABOCADOR càrrega i transport de terres sobrants de l'excavació a l'abocador. Inclou taxes aboca- dor.	
		Ma d'obra.....	0,45
		Maquinaria	1,75
		Materials	1,53
		TOTAL PARTIDA	3,73
RASABT2C	ML	TUB PE D160 2 CIRCUITS tub PE D160 doble capa col.locat formigonat a l'interior de la rasa, inclòs un tub per a cada línia .	
		Ma d'obra.....	1,80
		Materials	16,43
		TOTAL PARTIDA	18,23
E02414	ML	CABLE 4X240 MM² AL 0,6/1KV Subministrament i col·locació de cable de 4x240 mm² Al 0,6/1kv a l'interior de tubulars de PEAD Ø 160 m formigonats	
		Materials	17,07
		TOTAL PARTIDA	17,07
E1244	ML	SENYALITZACIÓ PLACA PEAD Subministrament i col·locació de placa de PEAD per a protecció i senyalització de la línia elèctrica.	
		Materials	1,12
		TOTAL PARTIDA	1,12
E0337A	M3	SUB-BASE GRANULAR S-3 estesa i piconatge, fins al 98% del PM, de subbase granular ,tipus S-3 de tot-ú artificial	
		Ma d'obra.....	0,63
		Maquinaria	1,97
		Materials	21,36
		TOTAL PARTIDA	23,96

QUADRE DE PREUS 2

CODI	UD	RESUM	PREU
E02444	U	OBERTURA PROVISIONAL PAS LBT Obertura provisional consistent en deixar els tubs de polietilè passants fins després de col·locar la línia de B.T. i tapar posteriorment la rasa, seguint els mateixos criteris de projecte. Inclou l'execució per fases d'aquests petits trams i la senyalització de la rasa mentre està oberta.	
		Ma d'obra.....	9,75
		Materials.....	3,70
		TOTAL PARTIDA	13,45
BASSOLSCGP1	U	CAIXA DISTRIBUCIÓ Subministre i col·locació de la caixa de distribució tipus Cahors mod. 555.014, equipada, dins de nínxol prefabricat, seguint la normativa de la companyia. Inclou la caixa amb tot l'aparellatge.	
		Ma d'obra.....	64,50
		Maquinaria	42,95
		Materials.....	393,35
		TOTAL PARTIDA	500,80
E0364ADO18	U	NÍNXOL PREFABRICAT DE FORMIGÓ 1.8 M Subministre i col·locació de nínxol per CGP I CDU de formigó amb porta metàl·lica. Inclou dau de fonament, tots els materials, moviment de terres.	
		Ma d'obra.....	100,50
		Maquinaria	28,91
		Materials.....	315,16
		TOTAL PARTIDA	444,57

Beuda, a juliol de 2018.

Xavier Masip i Otzet
 Enginyer de Camins, Canals i Ports
 Col·legiat 8036

4. - Pressupost general

PRESSUPOST

CODI	DESCRIPCIÓ	QUANTITAT	PREU	IMPORT
	CAPITOL C01 MILLORA ABASTAMENT AIGUA			

PRESSUPOST

CODI	DESCRIPCIÓ	QUANTITAT	PREU	IMPORT
	SUBCAPITOL C01.1 POU			

PRESSUPOST

CODI	DESCRIPCIÓ	QUANTITAT	PREU	IMPORT
APARTAT C01.1.1 ARQUETA POU				
3E0310	M3 EXCAVACIO DE RASES Q.T.T. excavació i càrrega amb mitjans mecànics de rases i pous en qualsevol tipus de terreny, inclòs roca, amb mitjans mecànics, inclòs, si s'escau, p.p. d'estrebada de la rasa i p.p. d'excavació manual en encreuaments i paral·lelisme amb altres serveis.	2,69	8,91	23,97
E0317	M3 REPLE I PICONAT DE RASES replè i piconat al 98% del P.M. de rases amb productes seleccionats procedents de l'excavació, inclòs, si s'escau, reposició de terra vegetal procedent de l'excavació, acopiada al costat de la rasa.	1,97	6,31	12,43
E0327	M3 TRANSPORT TERRES A ABOCADOR càrrega i transport de terres sobrants de l'excavació a l'abocador. Inclou taxes abocador.	0,86	3,73	3,21
E0331	M3 GRAVES Subministrament i col·locació de graves en fonament, paviment,...	0,67	31,15	20,87
E0128	M3 BASE FORMIGO HM-10 formació de base o solera amb formigó h-100	0,22	69,64	15,32
E0430	M3 FORMIGO HA-25 COL.LOCAT formigó HM-25 cabocat amb cubilot. Col·locat	0,90	103,77	93,39
E03324	M2 MALLA EL.B/CORR.OBRA MANIP.TALLER, ME 15X15CM, D12-12MM, B500 SD malla electrosoldada de barres corrugades d'acer, elaborada a l'obra i manipulada a taller ME 15X15cm D: 12-12 MM B 500 SD 6 X 2,2 m, segons UNE 36092, col·locada en llosa de formigó.	4,48	7,92	35,48
E0466	M2 PARET ESTR. 20 CM BLOC, FORADAT 40X20X20 Paret estructural de 20 cm de gruix, de bloc foradat llis de 40x20x20 cm R6 N/mm ² (58,86 kp/cm ²) de morter de ciment, col·locat amb morter de ciment 1:4, elaborat a l'obra amb formigonera de 165 l i reforçat amb formigó.	7,60	52,23	396,95
E009	U TAPA ACER GALVANITZAT ESTRIAT 2,70 X 0,90 M (4 COSSOS) Tapa acer galvanitzat estriat de 2,70x0,90 m composta per quatre cossos de 675x900 mm, inclòs reforços, marc i sistema tancament amb barra i "candau".	1,00	1.121,48	1.121,48

PRESSUPOST

CODI	DESCRIPCIÓ	QUANTITAT	PREU	IMPORT
E06572	U ELEMENTS COMPLEMENTARIS SUPORT QUADRE ELÈCTRIC Elements complementaris per posar el quadre elèctric. Inclou llosa prefabricada de formigó armat de coberta d'1,30x0,55, tapa i marc d'acer galvanitzat de 0,82x0,80 i altres elements necessaris per a finalitzar el suport del quadre elèctric.	1,00	410,43	410,43
TOTAL APARTAT C01.1.1 ARQUETA POU.....				2.133,53

PRESSUPOST

CODI	DESCRIPCIÓ	QUANTITAT	PREU	IMPORT
APARTAT C01.1.2 EQUIPAMENT POU				
E005	U ELECTROBOMBA SUBMERGIBLE POU Subministre i col·locació d'electrobomba submergible de 6" d'acer inoxidable Calpeda 6 SDN/12/19 o similar, amb motor submergit mod. I6CS-R de 7,5 Kw , d'acer inoxidable (AISI 316) capaç d'impulsar 15m³/h a una alçada manomètrica de 110 m.c.a a 2900 r.p.m.	1,00	4.607,82	4.607,82
E40002A	ML CANONADA ACER INOX. DE 65 mm DN Canonada d'acer inoxidable de 65 mm DN, amb platines soldades i tornejades, juntes toriques i cargols.Totalment muntada i provada.	100,00	60,11	6.011,00
E40010	U VALVULERIA Subministrament d'accessoris de pou amb fosa dúctil, compost per: enllaç bomba-canonada, bigueta de subjecció, corba de sortida, vàlvula de comporta tancament elàstic F.D Ø DN 65, carret amb picatge per manòmetre i aixeta per presa de mostres, desguàs i accessoris per connexió amb canonada d'impulsió, segons detall plànols.	1,00	1.929,73	1.929,73
E40004	ML TUB PIEZOMÈTRIC PVC D32 MM tub piezomètric de pvc de 32 mm. col·locat.	100,00	1,52	152,00
E2202S	ML CABLE ESPECIAL SONDES SUBMERGIBLE 4x2.5 MM2 Cu Subministrament i col·locació de cable de 4x2,5 mm² RV-K 0,6/1kV especial submergible per a sondes.	300,00	2,03	609,00
E0913	ML CABLE DE 4X16 mm2,Cu 0,6/1KV SUBMERGIBLE Subministrament i col·locació de conductor de coure 4x16 mm² RV-K 0,6/1kV, submergible, per anar a l'interior del pou.	105,00	9,54	1.001,70
E40006	U JOC DE SONDES joc de sondes. col·locat.	1,00	44,52	44,52
EJ002	U QUADRE ELECTRIC PROT/COM. Quadre de protecció i comandament del pou amb magnetotèrmic, diferencial, arrencador progressiu, control de sondes pou-dipòsit,.... situat a l'interior d'armari de poliester IP66, segons esquema plànol. Instal·lat i provat.	1,00	1.878,00	1.878,00
TOTAL APARTAT C01.1.2 EQUIPAMENT POU.....				16.233,77

PRESSUPOST

CODI	DESCRIPCIÓ	QUANTITAT	PREU	IMPORT
APARTAT C01.1.3 ACCES POU				
E0337AA	M2 REPAS, ANIVELL I COMPAC EXPL. repassada i anivellació de l'explanada, i compactació al 98% de P.N., de forma que quedi de forma apte i preparada per l'extesa de capes posteriors.	675,00	1,47	992,25
E0337A	M3 SUB-BASE GRANULAR S-3 estesa i piconatge, fins al 98% del PM, de subbase granular ,tipus S-3 de tot-ú artificial	67,50	23,96	1.617,30
TOTAL APARTAT C01.1.3 ACCES POU				<u>2.609,55</u>

PRESSUPOST

CODI	DESCRIPCIÓ	QUANTITAT	PREU	IMPORT
APARTAT C01.1.4 ALTRES				
E0331	M3 GRAVES Subministrament i col·locació de graves en fonament, paviment,...	3,24	31,15	100,93
E2005BB	ML TANCA METÀL·LICA DE SIMPLE TORSIÓ GALVANITZADA 2,00 M Subministrament i col·locació de tanca metàl·lica d'enreixat de simple torsió de forma romboidal, fabricat amb filferro de 50kg/mm2 de resistència, galvanitzat de diàmetre 2.2mm i amples de malla de 40 a 50mm. El preu inclou la part proporcional de muntants de fusta tractada que es col·locaran aproximadament cada 2 m, muntants de cantonada, incloent pern, ancoratges, daus de formigó i tots els elements necessaris per a una correcta construcció.	20,50	26,71	547,56
ITA2IA01	U PORTA SIMPLE TORSIÓ 2,0 x 3,50 M DUES BATENTS Subministrament i col·locació de porta amb reixa de simple torsió d'alçada 2.0 m i ample 3,50 m, de dos batents, formada per perfils metàl·lics i malla electrosoldada. El preu inclou els muntants de subjecció de perfil quadrat proveïts de subjeccions per empotrar a murs o fixar amb els muntants de tanca metàl·lica, balda de tancament, passadors de peu i topll anclat a terra.	1,00	330,72	330,72
				979,21
TOTAL APARTAT C01.1.4 ALTRES				979,21
				21.956,06
TOTAL SUBCAPITOL C01.1 POU				21.956,06

PRESSUPOST

CODI	DESCRIPCIÓ	QUANTITAT	PREU	IMPORT
SUBCAPITOL C01.2 IMPULSIÓ POU - DIPÒSIT SEGUERÓ				
E102	ML EXCAVACIÓ RASA RASADORA DISC 0,30X0,80 M Excavació de rasa amb rasadora de disc en tot tipus de terreny, inclòs zones pavimentades de 0,30 x 0,80 m.	155,00	10,88	1.686,40
E0317	M3 REPLE I PICONAT DE RASES replè i piconat al 98% del P.M. de rases amb productes seleccionats procedents de l'excavació, inclòs, si s'escau, reposició de terra vegetal procedent de l'excavació, acopiada al costat de la rasa.	23,25	6,31	146,71
E0322	M3 SORRA COL.LOCADA sorra col.locada de pedrera en assentament de canonades.	13,95	17,81	248,45
E0327	M3 TRANSPORT TERRES A ABOCADOR càrrega i transport de terres sobrants de l'excavació a l'abocador. Inclou taxes abocador.	16,74	3,73	62,44
E0705BB	ML CANONADA P.E.10 ATM D. 63 canonada de pead 10 Atm diàmetre 63 mm,col.locada incluint part proporcional de juntes electrosoldades, accessoris colzats i peces especials. Totalment muntada i provada.	155,00	4,11	637,05
ERGGJU1A	ML CINTA SENYALITZACIÓ SERVEI Cinta senyalitzadora de plàstic de xarxa d'aigua potable o xarxa elèctrica.	155,00	0,20	31,00
TOTAL SUBCAPITOL C01.2 IMPULSIÓ POU - DIPÒSIT				2.812,05

PRESSUPOST

CODI	DESCRIPCIÓ	QUANTITAT	PREU	IMPORT
SUBCAPITOL C01.3 ESTACIÓ DE BOMBAMENT DIPÒSIT SEGUERÓ				

PRESSUPOST

CODI	DESCRIPCIÓ	QUANTITAT	PREU	IMPORT
APARTAT C3.1 AMPLIACIÓ CASETA				
3E0310	M3 EXCAVACIO DE RASES Q.T.T. excavació i càrrega amb mitjans mecànics de rases i pous en qualsevol tipus de terreny, inclòs roca, amb mitjans mecànics, inclòs, si s'escau, p.p. d'estrebada de la rasa i p.p. d'excavació manual en encreuaments i paral·lelisme amb altres serveis.	4,80	8,91	42,77
E0128	M3 BASE FORMIGO HM-10 formació de base o solera amb formigó h-100	1,22	69,64	84,96
E0430	M3 FORMIGO HA-25 COL.LOCAT formigó HM-25 cabocat amb cubilot. Col·locat	2,43	103,77	252,16
E03324	M2 MALLA EL.B/CORR.OBRA MANIP.TALLER, ME 15X15CM, D12-12MM, B500 SD malla electrosoldada de barres corrugades d'acer, elaborada a l'obra i manipulada a taller ME 15X15cm D: 12-12 MM B 500 SD 6 X 2,2 m, segons UNE 36092, col·locada en llosa de formigó.	24,32	7,92	192,61
E0466	M2 PARET ESTR. 20 CM BLOC, FORADAT 40X20X20 Paret estructural de 20 cm de gruix, de bloc foradat llis de 40x20x20 cm R6 N/mm ² (58,86 kp/cm ²) de morter de ciment, col·locat amb morter de ciment 1:4, elaborat a l'obra amb formigonera de 165 l i reforçat amb formigó.	17,18	52,23	897,31
E0138	ML CINTO PERIMETRAL 20X15 formació de cinto perimetral de 20x15 amb formigó HA-25 ,armat amb 4 d.10,incluint encofrat	7,60	33,14	251,86
E0131	M2 COBERTA BIGUES A,SOLERA TEULA coberta formada per bigues autoportants prefabricades de formigó,solera d'encadellat ceràmic i teula plana	12,13	77,50	940,08
E0133	M2 ARREBOSSAT INT MESTREJAT arrebossat d'interiors a menys de 3 m. d'alçada ,amb morter m-40 b, mestrejat acabat arremolinat	23,85	16,02	382,08
E0134	M2 ARREBOSSAT EXT MESTREJAT arrebossat d'exterior a menys de 3 m. d'alçada ,amb morter m-40 b ,mestrejat acabat arremolinat	31,96	19,39	619,70

PRESSUPOST

CODI	DESCRIPCIÓ	QUANTITAT	PREU	IMPORT
E0139	U PORTA D'ACER GALV. 1,0X2,0 porta de planxa de ferro galvanitzada de 1,0 x 2,0 m, tipus antifoc, incluint marc, frontises, panys. Totalment instal·lada	1,00	330,72	330,72
E0140	U REIXA VENTILACIO FORM.40X40 reixa de ventilació de lames fixes de formigó de 40x40 i tela mosquitera per la part interior.	2,00	68,11	136,22
E0137	M2 PINTAT EXT.PINTURA PLASTICA pintat de parets exteriors a dues mans amb pintura plàstica especial del color ral a decidir per la D.F.	31,96	6,14	196,23
E0150	U FORMACIÓ BANCADA BOMBA Formació bancada de formigó per instal·lació electrobomba vertical de 30x30x15 cm, amb malla Ø 6 mm de 10x10 cm	2,00	38,96	77,92
TOTAL APARTAT C3.1 AMPLIACIÓ CASETA.....				<u>4.404,62</u>

PRESSUPOST

CODI	DESCRIPCIÓ	QUANTITAT	PREU	IMPORT
APARTAT C3.2 EQUIPAMENT EBAP				
E40001	<p>U ELECTROBOMBA VERTICAL 1,3 KW</p> <p>Subministre i col·locació d'electrobomba multicapa monobloc vertical d'acer inoxidable d'Espa o similar Multi 25-5 1,3 kv, 3x230/400 v, 2900 rpm, capacç d'impulsar 4 m³/h a una alçada manomètrica de 30 m.c.a.</p>	2,00	521,52	1.043,04
E0041	<p>U VÀLVULERIA EBAP</p> <p>Subministrament i instal·lació de la valvuleria i els diferents elements que componen la instal·lació hidràulica de la impulsio del dipòsit de l'estació de bombament seguint esquema dels plànols corresponents. Inclou vàlvules de tancament elàstic, comptador, vàlvules de retenció, carret de desmuntatge, peces especials, caldereria,..... totalment muntat, provat i connexionat.</p>	1,00	2.582,90	2.582,90
E05525	<p>U QUADRE BOMBAMENT</p> <p>Subministrament i instal·lació de quadre de bombament amb maniobra alternada, pressòtats, guardamotors,... a l'interior d'armari de poliester IP66</p>	1,00	1.725,00	1.725,00
S1BN8-F2.5C	<p>ML CONDUCTOR COURE 750 V 2X2,5MM2</p> <p>Subministrament i col·locació de conductor de coure 2x2,5 mm² RV-K 0,6/1kV, per alimentació punts de consum. Inclou connexions, derivacions i la totalitat dels accessoris i treballs necessaris. Part proporcional de tub ignífuc, instal·lat.</p>	15,00	2,56	38,40
E03211	<p>ML CONDUCTOR COURE 1000 V 4X2,5 MM2</p> <p>Subministrament i col·locació de conductor de coure 4x2,5 mm² RV-K 0,6/1kV, per alimentació punts de consum. Inclou connexions, derivacions i la totalitat dels accessoris i treballs necessaris. Part proporcional de tub ignífuc, instal·lat.</p>	15,00	3,33	49,95
E0904	<p>U INSTAL·LACIÓ ELÈCTRICA CAMBRA</p> <p>Instal·lació elèctrica de la cambra. Inclou enllumenat de treball i seguretat, ampliació quadre elèctric per ubicar proteccions. Totalment acabat i connexionat.</p>	1,00	412,03	412,03
TOTAL APARTAT C3.2 EQUIPAMENT EBAP.....				5.851,32

PRESSUPOST

CODI	DESCRIPCIÓ	QUANTITAT	PREU	IMPORT
APARTAT C3.3 ALTRES				
E0187	<p>U PORTA METÀL·LICA SIMPLE TORSIÓ 1,80 M DUES BATENTS</p> <p>Subministrament i col·locació de porta de reixa de simple torsió d'alçada 2.0 m i ample 1,80 m, de dos batents, formada per perfils metàl·lics i malla electrosoldada. El preu inclou els muntants de subjecció de perfil quadrat proveïts de subjeccions per empotrar a murs o fixar amb els muntants de tanca metàl·lica, balda de tancament, passadors de peu i topall anclat a terra.</p>	1,00	445,20	445,20
E2005BB	<p>ML TANCA METÀL·LICA DE SIMPLE TORSIÓ GALVANITZADA 2,00 M</p> <p>Subministrament i col·locació de tanca metàl·lica d'enreixat de simple torsió de forma romboidal, fabricat amb filferro de 50kg/mm² de resistència, galvanitzat de diàmetre 2.2mm i amples de malla de 40 a 50mm. El preu inclou la part proporcional de muntants de fusta tractada que es col·locaran aproximadament cada 2 m, muntants de cantonada, incloent pern, ancoratges, daus de formigó i tots els elements necessaris per a una correcta construcció.</p>	5,00	26,71	133,55
TOTAL APARTAT C3.3 ALTRES				578,75
TOTAL SUBCAPITOL C01.3 ESTACIÓ DE BOMBAMENT				10.834,69

PRESSUPOST

CODI	DESCRIPCIÓ	QUANTITAT	PREU	IMPORT
SUBCAPITOL C01.4 RAMAL INTERCONNEXIÓ SEGUERÓ				
E102	ML EXCAVACIÓ RASA RASADORA DISC 0,30X0,80 M Excavació de rasa amb rasadora de disc en tot tipus de terreny, inclòs zones pavimentades de 0,30 x 0,80 m.	200,00	10,88	2.176,00
E0317	M3 REPLE I PICONAT DE RASES replè i piconat al 98% del P.M. de rases amb productes seleccionats procedents de l'excavació, inclòs, si s'escau, reposició de terra vegetal procedent de l'excavació, acopiada al costat de la rasa.	30,00	6,31	189,30
E0322	M3 SORRA COL.LOCADA sorra col.locada de pedrera en assentament de canonades.	18,00	17,81	320,58
E0327	M3 TRANSPORT TERRES A ABOCADOR càrrega i transport de terres sobrants de l'excavació a l'abocador. Inclou taxes abocador.	21,60	3,73	80,57
E08787	ML CANONDA PE. 16 ATM. D. 63 canonada de pead 16 Atm diàmetre 63 mm,col.locada incluint part proporcional de juntes electrosoldades, accessoris colzats i peces especials. Totalment muntada i provada.	200,00	5,09	1.018,00
E03269A	U VÀLVULA COMPORTA DN 50 MM Subministra i col·locació de vàlvula de tancament elàstic de Ø 50 mm, tipus BV-05-47 BAKIO F4 PN10/16 de Belgicast o similar. Inclou accessoris i peces especials. Totalment col·locat i muntat.	2,00	155,97	311,94
E1001	U ARQUETA REGISTRE D 1,10 X 1 arqueta de registre tipus pou de 1,10 m de diàmetre i 1 m de profunditat	1,00	263,38	263,38
ERGGJU1A	ML CINTA SENYALITZACIÓ SERVEI Cinta senyalitzadora de plàstic de xarxa d'aigua potable o xarxa elèctrica.	200,00	0,20	40,00
				4.399,77
TOTAL SUBCAPITOL C01.4 RAMAL INTERCONNEXIÓ				

PRESSUPOST

CODI	DESCRIPCIÓ	QUANTITAT	PREU	IMPORT
SUBCAPITOL C01.5 RAMAL INTERCONNEXIÓ BEUDA				
E102	ML EXCAVACIÓ RASA RASADORA DISC 0,30X0,80 M Excavació de rasa amb rasadora de disc en tot tipus de terreny, inclòs zones pavimentades de 0,30 x 0,80 m.	252,00	10,88	2.741,76
E103	ML EXCAVACIÓ RASA RASADORA CADENA 0,40X1,0 M Excavació de rasa amb rasadora de cadenes sobre orugues en tot tipus de terreny, inclòs zones pavimentades de 0,40 x 1,0 m.	330,00	13,44	4.435,20
E0317	M3 REPLE I PICONAT DE RASES replè i piconat al 98% del P.M. de rases amb productes seleccionats procedents de l'excavació, inclòs, si s'escau, reposició de terra vegetal procedent de l'excavació, acopiada al costat de la rasa.	146,00	6,31	921,26
E0316	M3 REPLÈ RASES MORTER CIMENT POBRE Replè de rases amb morter de ciment pobre, col·locat amb cubilot des de camió cisterna.	12,90	61,22	789,74
E0322	M3 SORRA COL.LOCADA sorra col·locada de pedrera en assentament de canonades.	81,60	17,81	1.453,30
E0327	M3 TRANSPORT TERRES A ABOCADOR càrrega i transport de terres sobrants de l'excavació a l'abocador. Inclou taxes abocador.	285,60	3,73	1.065,29
E0128A	ML BASE FORMIGO HM-15 Pavimentació amb 10 cm de formigó HM-15 de la part superior de la rasa de 0,40 d'amplada, per col·locar 4 cm de mescla bituminosa, segons detall rasa.	330,00	8,18	2.699,40
E0874	ML CANONADA PE. 16 ATM D. 75 canonada de pead 16 Atm diàmetre 75 mm,col·locada incluint part proporcional de juntes electrosoldades, accessoris colzats i peces especials. Totalment muntada i provada.	582,00	6,28	3.654,96
E03245	U VÀLVULA COMPORTA DN 65 MM Subministrament i col·locació de vàlvula de comporta DN 65 mm.	2,00	164,10	328,20

PRESSUPOST

CODI	DESCRIPCIÓ	QUANTITAT	PREU	IMPORT
E0899	U DESGUAS CANONADA 40 mm desguàs per a canonada de P.E. format per una vàlvula elàstica de D.N. 40 mm PN16 i 5 m de canonada. Col.locat dins una arqueta de 60x60x100 feta a obra amb rajol ceràmic, arremolinada interiorment, amb tapa i marc de fosa	2,00	289,47	578,94
E1004B	U ARQUETA 60X60X1,0 arqueta de 60 x 60 x 100 feta a obra amb rajol ceràmic ,arremolinada interiorment,amb tapa i marc de fosa, totalment acabada.	2,00	162,03	324,06
ERGGJU1A	ML CINTA SENYALITZACIÓ SERVEI Cinta senyalitzadora de plàstic de xarxa d'aigua potable o xarxa elèctrica.	562,00	0,20	112,40
E116322	T MESCLA BITUMINOSA D-12 mescla bituminosa en calent tipus D-12, àrid granític col.locada i compactada en una capa de 4 cm de gruix de promig (2,40t/m3). Inclou p.p. de trasllat de maquinària.	18,34	73,80	1.353,49
E1142	M2 REG D'ADHERENCIA reg d'adherencia, emulsió catiònica, dossificació 1 kg/m2	183,00	0,32	58,56
EE1030	M2 FRESAT PAVIMENT EXISTENT Fresat de paviment existent d'aglomerat asfàltic, per un gruix promig de 6 cm. Inclòs trasllat a abocador de runes per reciclatge.	51,00	2,67	136,17
E0439SP300	ML PROTECCIO CANONADES AIGUA PAS CTRA. Protecció de les canonades d'aigua en el pas per carretera amb un tub de PEAD Ø 250 mm de diàmetre voltat de formigó H-150.	10,00	58,41	584,10
E0324	ML PROTECCIÓ CANONADES AIGUA PAS RIERA Protecció de les canonades d'aigua en el pas per riera amb un tub de PEAD Ø 250 mm de diàmetre voltat de formigó H-150.	10,00	36,15	361,50
				21.598,33
TOTAL SUBCAPITOL C01.5 RAMAL INTERCONNEIXIÓ BEUDA..				21.598,33

PRESSUPOST

CODI	DESCRIPCIÓ	QUANTITAT	PREU	IMPORT
SUBCAPITOL C01.6 RAMAL VEÏNAT BEUDA				
E103	ML EXCAVACIÓ RASA RASADORA CADENA 0,40X1,0 M Excavació de rasa amb rasadora de cadenes sobre orugues en tot tipus de terreny, inclòs zones pavimentades de 0,40 x 1,0 m.	184,00	13,44	2.472,96
E0322	M3 SORRA COL.LOCADA sorra col.locada de pedrera en assentament de canonades.	22,08	17,81	393,24
E0327	M3 TRANSPORT TERRES A ABOCADOR càrrega i transport de terres sobrants de l'excavació a l'abocador. Inclou taxes abocador.	88,32	3,73	329,43
E110	ML CANONADA PE. 16 ATM D.110 Subministrament i col·locació de tub de PEAD D. 110 mm, PE100, PN 16, apte per a ús alimentari, inclòs p.p. de juntes electrosoldades, tes, colzes, reduccions,.... Totalment col·locat, instal·lat i provat.(seguint la norma UNE-EN 805:2000)	184,00	10,68	1.965,12
E122DD	U VALV. COMPORTA PLET. T. ELAS. 100 Vàlvula de comporta amb pletina, de diàmetre 100 mm, amb tancament elàstic, inclòs peces i accessoris per a la unió a les canonades, (brides, reduccions, T,...) col.locada i provada.	1,00	248,04	248,04
E0337A	M3 SUB-BASE GRANULAR S-3 estesa i piconatge, fins al 98% del PM, de subbase granular ,tipus S-3 de tot-ú artificial	55,20	23,96	1.322,59
E1004B	U ARQUETA 60X60X1,0 arqueta de 60 x 60 x 100 feta a obra amb rajol ceràmic ,arremolinada interiorment,amb tapa i marc de fosa, totalment acabada.	1,00	162,03	162,03
E05444	U REPOSICIÓ ESCOMESA Reposició escomesa consistent en la connexió al nou tub projectat de l'escomesa actual. Totalment connectada i acabada. Inclou claus, collarí, tub,... i obra civil necessària	4,00	100,00	400,00
ERGGJU1A	ML CINTA SENYALITZACIÓ SERVEI Cinta senyalitzadora de plàstic de xarxa d'aigua potable o xarxa elèctrica.	184,00	0,20	36,80

PRESSUPOST

CODI	DESCRIPCIÓ	QUANTITAT	PREU	IMPORT
E08141	U HIDRANT INCENDIS H-100 hidrant d'incendis H-100 col.locat soterrat de prefabricat de resina amb tapa de metall pintat vermell (RAL 3000) , amb tancament d'acer inox. tipus Belgicast o similar.Inclou senyal de situació d'hidrant. Totalment instal.lat i connectat.	1,00	592,91	592,91
TOTAL SUBCAPITOL C01.6 RAMAL VEÍNAT BEUDA.....				7.923,12

PRESSUPOST

CODI	DESCRIPCIÓ	QUANTITAT	PREU	IMPORT
SUBCAPITOL C01.7 DIPÒSIT DE BEUDA				
E07	U ENTRADA DIPÒSIT Subministrament i instal·lació de la valvuleria i els diferents elements que componen la instal·lació hidràulica de l'entrada al dipòsit de Beuda. Inclou vàlvules de tancament elàstic, carret de desmuntatge, peces especials, caldereria,.... totalment muntat, provat i connectat.			
		1,00	2.134,74	2.134,74
E99	PA ADEQUACIÓ CASETA I DIPÒSIT EXISTENT Adequació de la caseta existent de valvuleria del dipòsit de Beuda per tal de poder-hi incloure la canonada d'arribada de la nova impulsó procedent del dipòsit de Segueró. Inclou obra civil a la caseta i al dipòsit. A justificar segons quadre de preus.			
		1,00	2.000,00	2.000,00
TOTAL SUBCAPITOL C01.7 DIPÒSIT DE BEUDA.....				4.134,74

PRESSUPOST

CODI	DESCRIPCIÓ	QUANTITAT	PREU	IMPORT
SUBCAPITOL C01.8 SUBMINISTRAMENT ELÈCTRIC I TELECONTROL				
E500	<p>U QUADRE MESURA TIPUS TMF-1</p> <p>Subministrament i instal·lació de quadre de mesura tipus TMF-1 amb ICP de 4P 35A. Totalment instal·lat i connectat a l'interior de l'actual armari.</p>	1,00	660,00	660,00
E501	<p>U QUADRE DISTRIBUCIÓ I PROTECCIÓ GENERAL 1</p> <p>Subministrament i instal·lació de quadre de distribució i protecció general 1 segons esquema a l'interior de caixa de políester IP 66, situat a l'estació de bombament del Noguer de Segueró, al costat del corral de Segueró.</p>	1,00	1.285,50	1.285,50
E503	<p>U QUADRE DISTRIBUCIÓ I PROTECCIÓ GENERAL 2</p> <p>Subministrament i instal·lació de quadre de distribució i protecció general 1 segons esquema a l'interior de caixa de políester IP 66, instal·lat a la nova caseta del dipòsit de Segueró.</p>	1,00	1.105,50	1.105,50
3E0310	<p>M3 EXCAVACIO DE RASES Q.T.T.</p> <p>excavació i càrrega amb mitjans mecànics de rases i pous en qualsevol tipus de terreny, inclòs roca, amb mitjans mecànics, inclòs, si s'escau, p.p. d'estrebada de la rasa i p.p. d'excavació manual en encreuaments i paral·lelisme amb altres serveis.</p>	22,40	8,91	199,58
3E0322	<p>M3 SORRA COL·LOCADA</p> <p>sorra col·locada en assentament i recobriments de canonades</p>	8,40	16,66	139,94
3E0317	<p>M3 REPLE I PICONAT DE RASES</p> <p>replè i piconat de rases al 95% del PN de terres procedents de l'excavació o acopi de terres, inclús càrrega i transport des d'aquest.</p>	14,00	4,10	57,40
E0327	<p>M3 TRANSPORT TERRES A ABOCADOR</p> <p>càrrega i transport de terres sobrants de l'excavació a l'abocador. Inclou taxes abocador.</p>	10,08	3,73	37,60
E002010	<p>ML CABLE 4X16 MM2 Cu 0,6/1Kv</p> <p>Subministrament i col·locació de cable de 4x16 mm² Cu 0,6/1kv</p>	205,00	8,02	1.644,10
E02040	<p>ML CABLE 4X50 MM2 Cu 0,6/1 Kv</p>	310,00	27,83	8.627,30
E03211	<p>ML CONDUCTOR COURE 1000 V 4X2,5 MM2</p> <p>Subministrament i col·locació de conductor de coure 4x2,5 mm² RV-K 0,6/1kV, per alimentació punts de consum. Inclou connexions, derivacions i la totalitat dels accessoris i treballs necessaris. Part proporcional de tub ignífuc, instal·lat.</p>	15,00	3,33	49,95

PRESSUPOST

CODI	DESCRIPCIÓ	QUANTITAT	PREU	IMPORT
E0544	ML CANONADA P.E D.125 DC CORRUGAT PAS LÍNIA ELÈCTRICA Subministrament i col·locació de tub de PE. D.125 doble paret corrugat per al pas de línies elèctriques	605,00	3,82	2.311,10
E121	U ARQUETA CEGA 80X80 PAS LÍNIES B.T. Formació d'arqueta cega de 80x80x100 cm de fàbrica de rajol per al pas de línies de B.T.	12,00	55,98	671,76
E0013	U TELECONTROL Telecontrol que permeti l'accionament automàtic de les bombes de l'estació de bombament del dipòsit de Segueró en funció del senyal emès des del dipòsit de Coll de Jou, via telèfon mòbil. A justificar.	1,00	2.500,00	2.500,00
TOTAL SUBCAPITOL C01.8 SUBMINISTRAMENT ELÈCTRIC I				19.289,73

PRESSUPOST

CODI	DESCRIPCIÓ	QUANTITAT	PREU	IMPORT
SUBCAPITOL C01.9 OBRES COMPLEMENTÀRIES				
E0255	ML TRITUB PEAD 3X20 MM Subministrament i col·locació de tritub de polietilè d'alta densitat tipus FLATLINER de GM PLAST o similar. Consta de tres microductes, cada tub té una mida exterior 20 mm i mida interior 16 mm, paret de 2mm de gruix amb estriat interior per facilitar el bufat del cable. Cada microducte serà de diferent color. Inclou una funda de protecció exterior de polietilè per re agrupar els microductes. Se subministra en bobines de fusta de 750 ml.	937,00	2,89	2.707,93
E154HHBN	U ARQUETA REGISTRE 40X40 arqueta de registre tipus pou de 40 X40	12,00	146,74	1.760,88
E55555	U SEGURETAT I SALUT Segons projecte de seguretat i salut adjunt.	1,00	1.500,00	1.500,00
EC3399	PA REPOSICIO SERVEIS AFECTATS per a la reposició dels serveis afectats en l'obertura de les rases i realització de les obres. la partida es justificarà segons quadre de preus.	1,00	2.000,00	2.000,00
E0244	PA MESURES CORRECTORES IMPACTE AMBIENTAL Mesures correctores per a la reducció de l'impacte ambiental.	1,00	1.500,00	1.500,00
E0314	PA OBRES NO COMPRESSES Obres no compreses. A justificar segons quadre de preus.	1,00	6.000,00	6.000,00
TOTAL SUBCAPITOL C01.9 OBRES COMPLEMENTÀRIES				15.468,81
TOTAL CAPITOL C01 MILLORA ABASTAMENT AIGUA.....				108.417,30

PRESSUPOST

CODI	DESCRIPCIÓ	QUANTITAT	PREU	IMPORT
	CAPITOL C02 LÍNIA BAIXA TENSIÓ			

PRESSUPOST

CODI	DESCRIPCIÓ	QUANTITAT	PREU	IMPORT
SUBCAPITOL C02.1 LÍNIA B.T.				
E103	ML EXCAVACIÓ RASA RASADORA CADENA 0,40X1,0 M Excavació de rasa amb rasadora de cadenes sobre orugues en tot tipus de terreny, inclòs zones pavimentades de 0,40 x 1,0 m.	188,00	13,44	2.526,72
E0317	M3 REPLE I PICONAT DE RASES replè i piconat al 98% del P.M. de rases amb productes seleccionats procedents de l'excavació, inclòs, si s'escau, reposició de terra vegetal procedent de l'excavació, acopiada al costat de la rasa.	37,60	6,31	237,26
E0327	M3 TRANSPORT TERRES A ABOCADOR càrrega i transport de terres sobrants de l'excavació a l'abocador. Inclou taxes abocador.	45,12	3,73	168,30
RASABT2C	ML TUB PE D160 2 CIRCUITS tub PE D160 doble capa col.locat formigonat a l'interior de la rasa, inclòs un tub per a cada línia .	702,00	18,23	12.797,46
E02414	ML CABLE 4X240 MM² AL 0,6/1KV Subministrament i col·locació de cable de 4x240 mm² Al 0,6/1kv a l'interior de tubulars de PEAD Ø 160 m formigonats	702,00	17,07	11.983,14
E1244	ML SENYALITZACIÓ PLACA PEAD Subministrament i col·locació de placa de PEAD per a protecció i senyalització de la línia elèctrica.	1.404,00	1,12	1.572,48
E0337A	M3 SUB-BASE GRANULAR S-3 estesa i piconatge, fins al 98% del PM, de subbase granular ,tipus S-3 de tot-ú artificial	18,80	23,96	450,45
E02444	U OBERTURA PROVISIONAL PAS LBT Obertura provisional consistent en deixar els tubs de polietilè passants fins després de col·locar la línia de B.T. i tapar posteriorment la rasa, seguint els mateixos criteris de projecte. Inclou l'execució per fases d'aquests petits trams i la senyalització de la rasa mentre està oberta.	15,00	13,45	201,75
BASSOLSCGP1	U CAIXA DISTRIBUCIÓ Subministre i col·locació de la caixa de distribució tipus Cahors mod. 555.014, equipada, dins de nínxol prefabricat, seguint la normativa de la companyia. Inclou la caixa amb tot l'aparellatge.	2,00	500,80	1.001,60

PRESSUPOST

CODI	DESCRIPCIÓ	QUANTITAT	PREU	IMPORT
E0364AD018	U NÍNIXOL PREFABRICAT DE FORMIGÓ 1.8 M Subministre i col·locació de nínxol per CGP I CDU de formigó amb porta metàl·lica. Inclou dau de fonament, tots els materials, moviment de terres.			
		2,00	444,57	889,14
	TOTAL SUBCAPITOL C02.1 LÍNIA B.T.....			<u>31.828,30</u>
	TOTAL CAPITOL C02 LÍNIA BAIXA TENSÍO			<u>31.828,30</u>
	TOTAL			<u>140.245,60</u>

RESUM DE PRESSUPOST

CAPITOL	RESUM		EUROS	%
C01	MILLORA ABASTAMENT AIGUA		108.417,30	77,31
-C01.1	-POU	21.956,06		
-C01.1.1	--ARQUETA POU	2.133,53		
-C01.1.2	--EQUIPAMENT POU	16.233,77		
-C01.1.3	--ACCES POU	2.609,55		
-C01.1.4	--ALTRES	979,21		
-C01.2	-IMPULSIÓ POU - DIPÒSIT SEGUERÓ	2.812,05		
-C01.3	-ESTACIÓ DE BOMBAMENT DIPÒSIT SEGUERÓ	10.834,69		
-C3.1	--AMPLIACIÓ CASETA	4.404,62		
-C3.2	--EQUIPAMENT EBAP	5.851,32		
-C3.3	--ALTRES	578,75		
-C01.4	-RAMAL INTERCONNEXIÓ SEGUERÓ	4.399,77		
-C01.5	-RAMAL INTERCONNEXIÓ BEUDA	21.598,33		
-C01.6	-RAMAL VEÏNAT BEUDA	7.923,12		
-C01.7	-DIPÒSIT DE BEUDA	4.134,74		
-C01.8	-SUBMINISTRAMENT ELÈCTRIC I TELECONTROL	19.289,73		
-C01.9	-OBRES COMPLEMENTÀRIES	15.468,81		
C02	LÍNIA BAIXA TENSIÓ		31.828,30	22,69
-C02.1	-LÍNIA B.T.	31.828,30		
		TOTAL EXECUCIÓ MATERIAL	140.245,60	
		13,00% Despeses Generals	18.231,93	
		6,00% Benefici industrial	8.414,74	
		SUMA DE G.G. y B.I.	26.646,67	
		TOTAL PRESSUPOST ABANS D'IVA	166.892,27	
		21,00% I.V.A.	35.047,38	
		TOTAL PRESSUPOST CONTRACTA	201.939,65	

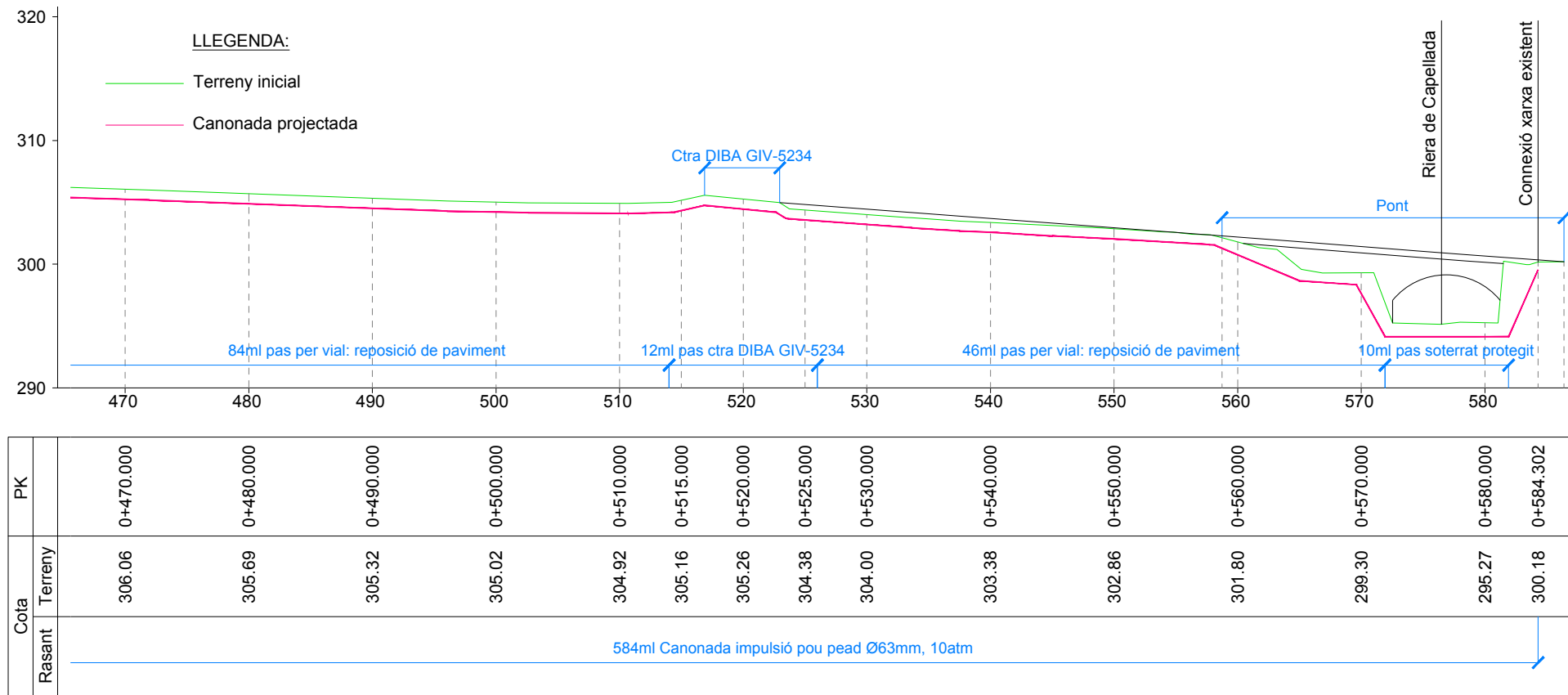
Puja el pressupost general l'esmentada quantitat de DOS-CENTS UN MIL NOU-CENTS TRENTA-NOU EUROS amb SEIXANTA-CINC CÈNTIMS

Beuda, a juliol de 2018.

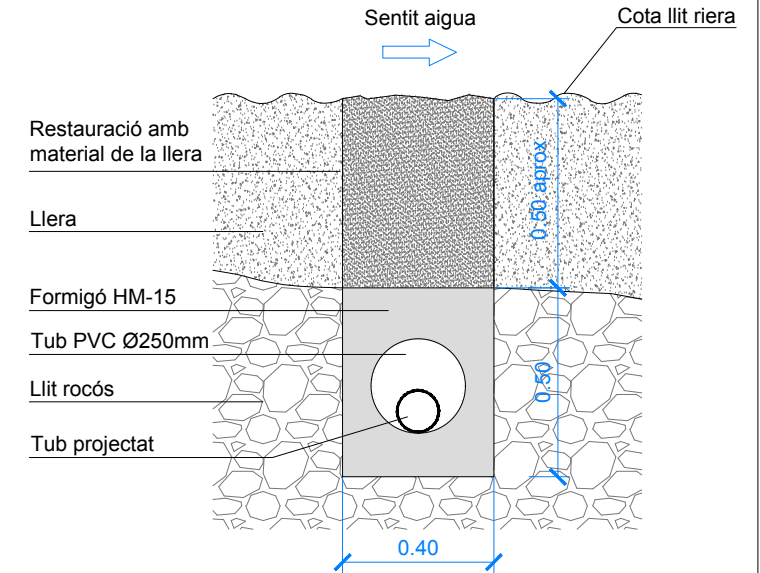
Xavier Masip i Otzet
 Enginyer de Camins, Canals i Ports
 Col.legiat 8036

ANNEX NÚM. 2

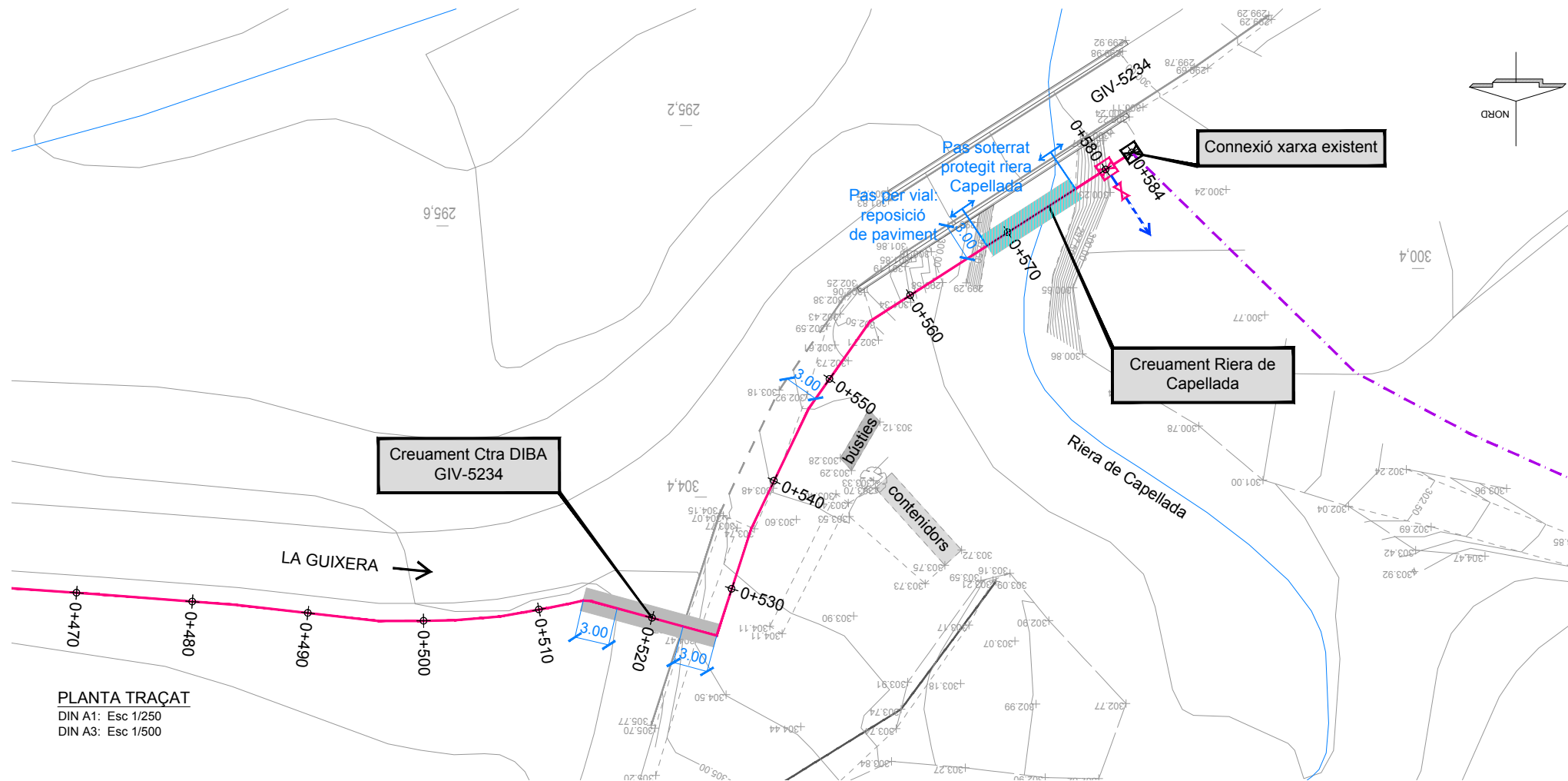
Plànols 4.3 (4.4) de la sol·licitud dels permisos de l'ACA i de Carreteres de la Diputació de Girona



RASA PAS PROTEGIT RIERA
Esc: DIN A3 1/20



PERFIL LONGITUDINAL
DIN A1: Esc H 1/250 - Esc V 1/250
DIN A3: Esc H 1/500 - Esc V 1/500

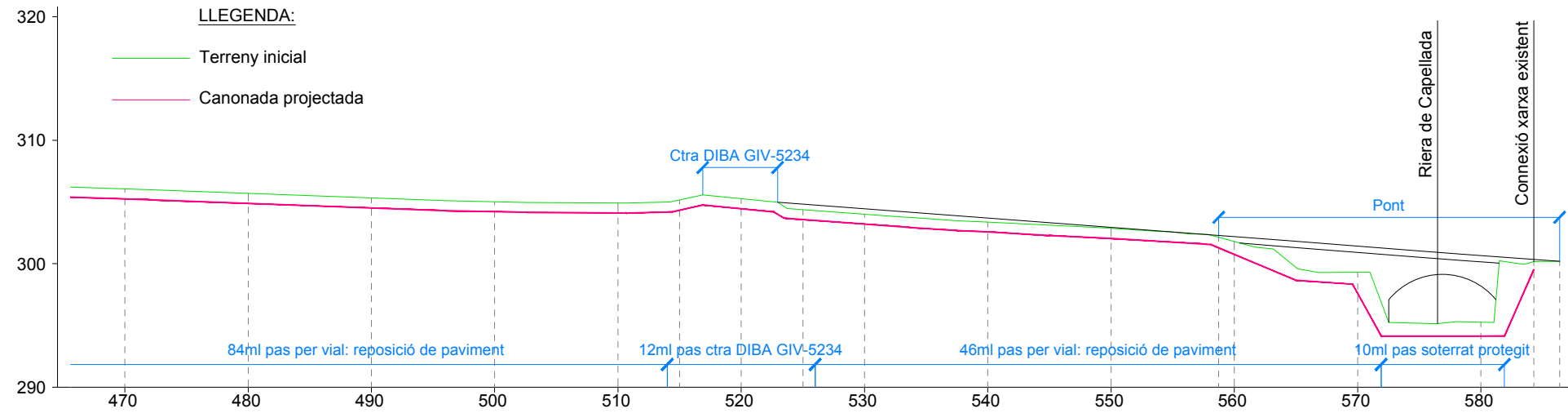


PLANTA TRAÇAT
DIN A1: Esc 1/250
DIN A3: Esc 1/500

LLEGENDA:

- Tram 2: Canonada impulsió EBAP a dipòsit de Beuda, pead Ø75mm, 16atm (584ml) + tritub F.O.
- Ramal interconnexió existent pead Ø63mm, 10atm
- Traçat orientatiu tub existent pead Ø125mm, 10atm
- Tram impulsió existent pead Ø75mm, 10atm (actualment fora de servei)
- Arqueta 60x60cm
- Arqueta 60x60cm i clau de seccionament existent
- Clau de seccionament DN65 PN16
- Desguàs

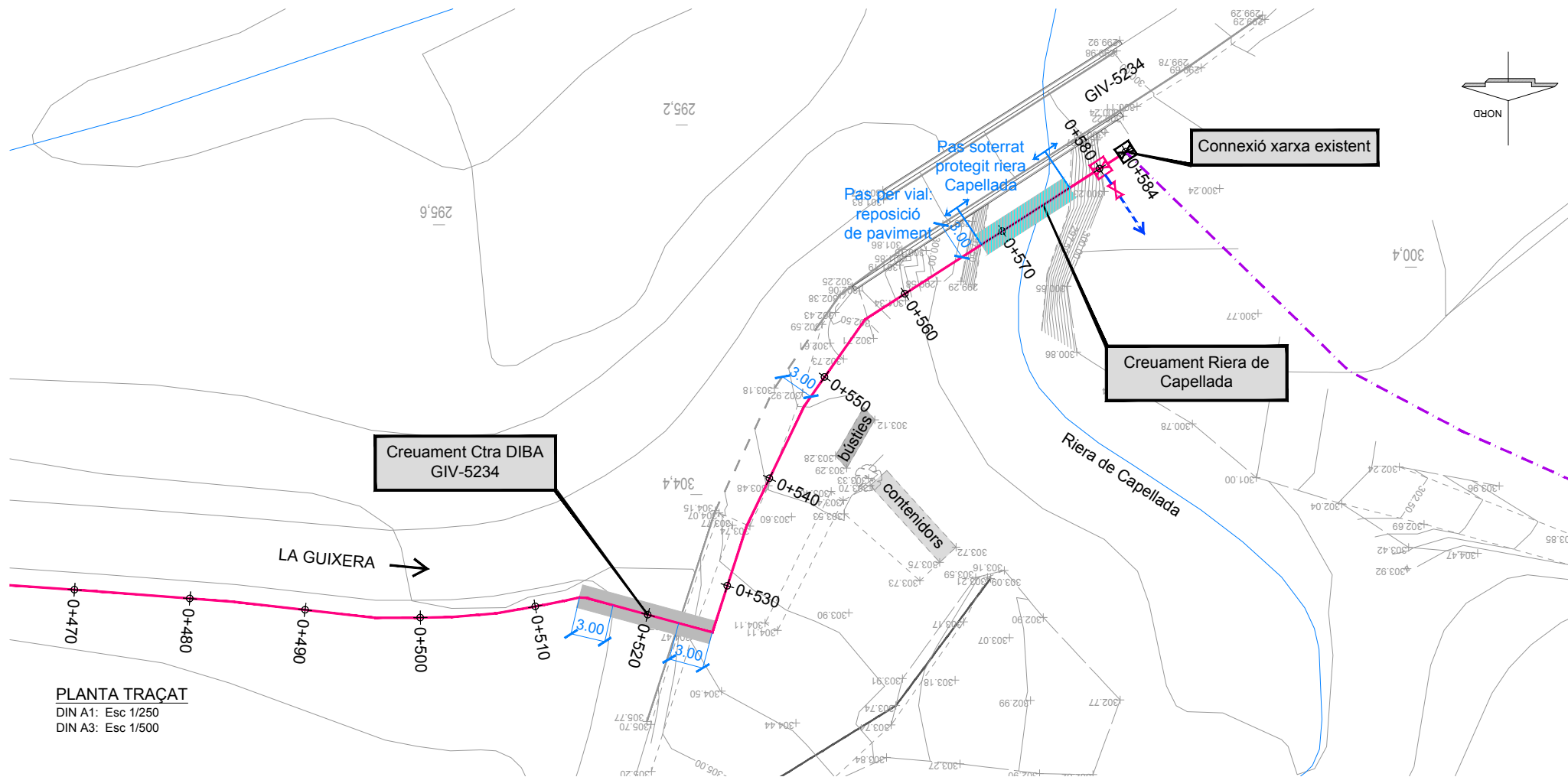
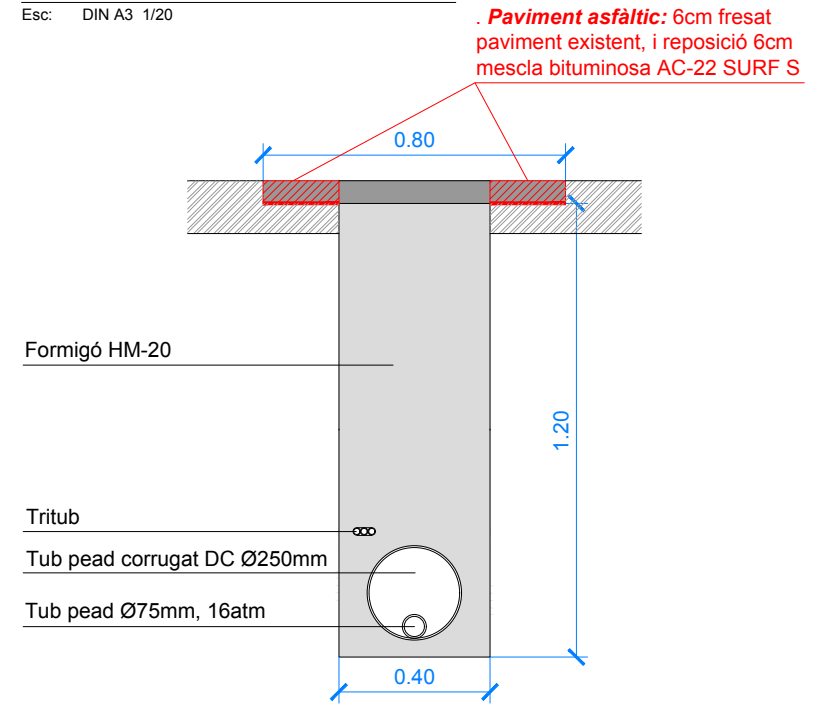
1576_04_Longitudinals.dwg



PK	Cota	
	Terreny	Rasant
0+470.000	306.06	584ml Canonada impulsió pou pead Ø63mm, 10atm
0+480.000	305.69	
0+490.000	305.32	
0+500.000	305.02	
0+510.000	304.92	
0+515.000	305.16	
0+520.000	305.26	
0+525.000	304.38	
0+530.000	304.00	
0+540.000	303.38	
0+550.000	302.86	
0+560.000	301.80	
0+570.000	299.30	
0+580.000	295.27	
0+584.302	300.18	

PERFIL LONGITUDINAL
 DIN A1: Esc H 1/250 - Esc V 1/250
 DIN A3: Esc H 1/500 - Esc V 1/500

DETALL CREUAMENT CTRA DIBA GIV-5234
 Esc: DIN A3 1/20



PLANTA TRAÇAT
 DIN A1: Esc 1/250
 DIN A3: Esc 1/500

LLEGENDA:

- Tram 2: Canonada impulsió EBAP a dipòsit de Beuda, pead Ø75mm, 16atm (584ml) + tritub F.O.
- - - Ramal interconnexió existent pead Ø63mm, 10atm
- Traçat orientatiu tub existent pead Ø125mm, 10atm
- - - Tram impulsió existent pead Ø75mm, 10atm (actualment fora de servei)
- Arqueta 60x60cm
- Arqueta 60x60cm i clau de seccionament existent
- ✕ Clau de seccionament DN65 PN16
- - - Desguàs

1576_04_Longitudinals.dwg